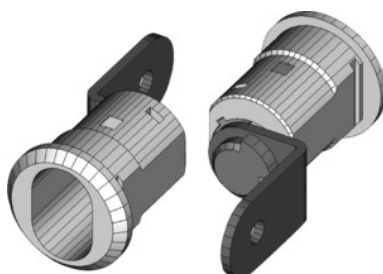




Guida per la serratura 225-010-41 senza inserto a bussola



Dati di ordinazione

Numero d'ordine	914209
GTIN	2050000977671
Classe articolo	93B

Descrizione

Esecuzione:

Linguetta di chiusura piegata, lunghezza 30,5 mm, larghezza 15,5 mm, corsa leva di chiusura 90°.

Per:

Carrello portautensili per officina GARANT n. art. 915500 a partire dalla metà del 2000 fino alla metà del 2006. Carrello portautensili per officina GARANT n. art. 916360 a partire dalla metà del 2006. Carrello portautensili per officina GARANT n. art. 914505 a partire dalla metà del 2017.

Fornitura:

Guida per la serratura completa di linguetta di chiusura inclusi dadi di fissaggio.

Descrizione tecnica

Per arredamento industriale fino al periodo	n. art. 915500 fino a metà 2006
Corsa leva di chiusura	90 grado
Materiale di montaggio fornito in dotazione	sì
Possibilità di sostituzione dell'inserto a bussola	sì
Possibilità di montaggio a innesto dell'inserto a bussola	sì
Possibilità di montaggio inserto a bussola per sistema di chiusura HO	sì

Larghezza linguetta di chiusura	15,5 mm
Lunghezza linguetta di chiusura	30,5 mm
Fornitura senza inserto a bussola	sì
Tipo di chiusura	Boccola per serratura a cilindro
Cava per forma dei cilindri di sicurezza	sì
Materiale bussola	Ottone
Forma linguetta di chiusura	piegate a gomito
Per arredamento industriale a partire dal periodo	n. art. 915500 da metà 2000; n. art. 916360 da metà 2006
Tipo di prodotto	Guida per la serratura