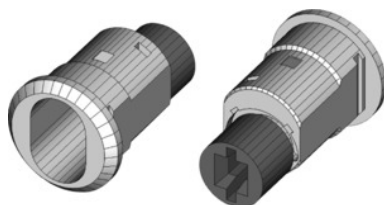




Guida per la serratura 424-010-2 senza inserto a bussola



Dati di ordinazione

Numero d'ordine	914210
GTIN	2050000977688
Classe articolo	93B

Descrizione

Esecuzione:

Adattatore cilindrico (Ø 15 mm) con quadro interno da 6 mm, corsa adattatore di chiusura 360°.

Per:

Corpi per cassettei dei banchi da lavoro n. art. 933435 – 933450; n. art. 947220; 947230 e cassettiere per utensili n. art. 942905 – 944100 a partire da metà 2000 fino a metà 2008.

Eccezione: non per sportelli compresi tra i suddetti articoli (impugnatura a guscio n. art. 914170).

Fornitura:

Guida per la serratura completa di adattatore cilindrico, inclusi dadi di fissaggio.

Descrizione tecnica

Fornitura senza inserto a bussola	sì
Fornitura	con adattatore cilindrico
Materiale di montaggio fornito in dotazione	sì
Ø Adattatore cilindrico	15 mm
Quadro interno	6 mm
Corsa leva di chiusura	360 grado
Cava per forma dei cilindri di sicurezza	sì
Tipo di chiusura	Boccola per serratura a cilindro

Per arredamento industriale fino al periodo	Metà 2008
Per arredamento industriale a partire dal periodo	Metà 2000
Possibilità di montaggio a innesto dell'inserto a bussola	sì
Possibilità di sostituzione dell'inserto a bussola	sì
Materiale bussola	Ottone
Possibilità di montaggio inserto a bussola per sistema di chiusura HO	sì
Tipo di prodotto	Guida per la serratura