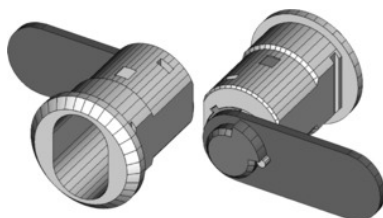




Guida per la serratura 225-010-6 senza inserto a bussola



Dati di ordinazione

Numero d'ordine	914211
GTIN	2050000977695
Classe articolo	93B

Descrizione

Esecuzione:

Linguetta di chiusura lunghezza 43 mm, larghezza 15,5 mm, corsa leva di chiusura 90°.

Per:

Sportelli con battuta a destra degli armadi guardaroba n. art. 958710 – 958750 a partire da metà 2000 fino a metà 2005.

Fornitura:

Guida per la serratura completa di linguetta di chiusura inclusi dadi di fissaggio.

Descrizione tecnica

Possibilità di montaggio inserto a bussola per sistema di chiusura HO	sì
Corsa leva di chiusura	90 grado
Materiale bussola	Ottone
Cava per forma dei cilindri di sicurezza	sì
Possibilità di sostituzione dell'inserto a bussola	sì
Lunghezza linguetta di chiusura	43 mm
Per arredamento industriale a partire dal periodo	Metà 2000
Fornitura senza inserto a bussola	sì

Tipo di chiusura	Boccola per serratura a cilindro
Possibilità di montaggio a innesto dell'inserto a bussola	sì
Per arredamento industriale fino al periodo	Metà 2005
Larghezza linguetta di chiusura	15,5 mm
Tipo di prodotto	Guida per la serratura