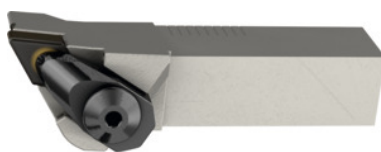


**Garant****Portainseriti eco, corto, sinistro, Dim. codolo / Misura inserto: 25/15mm**

## Dati di ordinazione

Numero d'ordine	250615 25/15
GTIN	4045197927347
Classe articolo	21U

## Descrizione

### Esecuzione:

Con adduzione interna del lubrorefrigerante verso il tagliente. Grazie al raffreddamento mediante gli ugelli di precisione viene ridotto in modo mirato ed efficiente il carico termico, in quanto il getto del refrigerante viene allineato in modo ottimale tra truciolo e tagliente. Per una maggiore produttività, una durata elevata e una maggiore sicurezza dei processi.

### Nota:

Passaggio del lubrorefrigerante possibile solo in abbinamento agli attacchi GARANT eco-System n. art. 319001 – 319886 o con lunghezza codolo < 125 mm in più n. art. 317900.

Passaggio interno per LR: sì

Codice ISO portautensile: DDJNR/L 2525X15

Inserto adatto: DN.. 1506..

Ampiezza funzionale L<sub>4</sub>: 32 mm

Lunghezza della testina L<sub>1</sub>: 38 mm

Lunghezza complessiva L: 109,5 mm

Sottoplacchetta: 259033 3

## Descrizione tecnica

Dimensione codolo	25 mm
Lunghezza della testina L <sub>1</sub>	38 mm
Staffa, vite, molla	259036 11
Codice ISO portautensile	DDJNR/L 2525X15
Misura inserto	15 mm

Inserto adatto	DN.. 1506..
Lunghezza complessiva L	109,5 mm
Ampiezza funzionale L <sub>4</sub>	32 mm
Vite per sottoplacchetta	259027 2
Sottoplacchetta	259033 3
Serie	Eco
Tipo di impiego	sinistro
Norma	DIN ISO 5610
Passaggio interno per LR	sì
Angolo di regolazione κ	93 grado
Applicazione	Tornitura in piano (sfacciatura)
Applicazione	Tornitura cilindrica esterna
Tipo di prodotto	Portainseriti con bloccaggio a staffa

## Accessori

Bit di precisione per viti Torx®, 1/4 pollice C 6,3 Impronta Torx® TX10	674248 TX10
Giraviti dinamometrico con scala, attacco per lame intercambiabili Coppia max. 500 cNm	659906 500