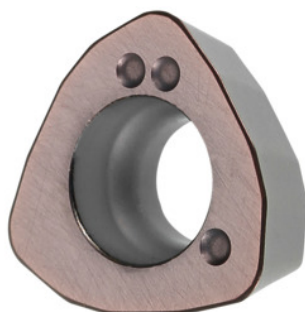


Garant**XDMW090416ZDSR, HB4715, Modello: HART**

Dati di ordinazione

Numero d'ordine	212877 HART
GTIN	4045197943132
Classe articolo	21A

Descrizione

Nota:Valori indicativi per $a_e = 0,5...1 \times D / a_{p,max}$ Raggio programmato con $a_{p,max}$: 3 mmAvanzamento f_z per dente: 0,8 mm

Spessore inserti S: 4.76 mm

Descrizione tecnica

Avanzamento f_z per dente	0,8 mm
Modello	DURO
Raggio di curvatura	1,6 mm
Spessore inserti S	4.76 mm
Codice ISO Inserto	XDMW090416ZDSR
Tipo	HB4715
Materiale da taglio	HM

Profondità di taglio consigliata $a_{p \max}$	0,7 mm
Profondità di taglio massima $a_{p \max}$	1,5 mm
Raggio programmato con $a_{p \max}$	3 mm
Numero di sostituzioni/taglienti	3
Tipo di prodotto	Inserti per fresatura

Dati utente

	Idoneità	V_c	Codice ISO
Acciaio < 50 HRC	idoneo	110 m/min	H
Acciaio < 55 HRC	idoneo	80 m/min	H
Acciaio < 60 HRC	idoneo	50 m/min	H
GG(G)	limitatamente adatto	200 m/min	K
a secco	idoneo		
Aria	idoneo		