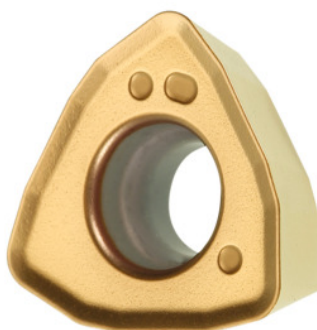


Garant**XDMT120516ZDER, HB4430, Modello: TI**

Dati di ordinazione

Numero d'ordine	212895 TI
GTIN	4045197943217
Classe articolo	21A

Descrizione

Nota:Valori indicativi per $a_e = 0,5...1 \times D / a_{p,max}$ Raggio programmato con $a_{p,max}$: 3 mmAvanzamento f_z per dente: 0,8 mm

Spessore inserti S: 5.56 mm

Descrizione tecnica

Avanzamento f_z per dente	0,8 mm
Modello	Ti
Raggio di curvatura	1,6 mm
Spessore inserti S	5.56 mm
Codice ISO Inserto	XDMT120516ZDER
Tipo	HB4430
Materiale da taglio	HM

Profondità di taglio consigliata $a_{p \max}$	0,9 mm
Profondità di taglio massima $a_{p \max}$	2 mm
Raggio programmato con $a_{p \max}$	3 mm
Numero di sostituzioni/taglienti	3
Tipo di prodotto	Inserti per fresatura

Dati utente

	Idoneità	V_c	Codice ISO
INOX < 900 N/mm ²	limitatamente adatto	180 m/min	M
INOX > 900 N/mm ²	limitatamente adatto	160 m/min	M
Ti > 850 N/mm ²	idoneo	50 m/min	S
a umido max.	idoneo		