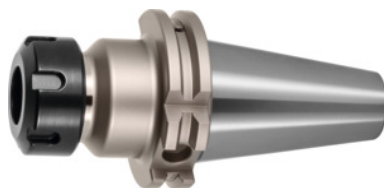


Garant

Mandrino a pinza ER Forma ADB, nichelato, SK 40 A = 70, per Dim. pinza ER: 25



Dati di ordinazione

Numero d'ordine	300515 25
GTIN	4045197945822
Classe articolo	31A

Descrizione

Esecuzione:

Coni interni ed esterni rettificati. Con foro per chip Balluff/RFID.

GARANT –

- **Elevata silenziosità grazie ai codoli con tornitura dura e all'equilibratura fine G2,5 / 25.000 min⁻¹.**
- **Protezione ottimale contro la corrosione grazie alle superfici nichelate.**
- **Massime forze di serraggio e precisione grazie alla ghiera di serraggio di precisione GARANT.**

Nichelatura speciale.

GARANT –

- **Qualità di equilibratura G 2,5 / 25.000 min⁻¹.**
- **Tutti i codoli con tornitura dura (silenziosità!).**
- **Ghiera di serraggio di precisione GARANT a equilibratura fine (G 2,5 / 25.000 min⁻¹) e rivestita, pertanto elevata forza di serraggio e usura minima.**
- **Foro passante allargato.**

Uso:

Per il serraggio di utensili con codolo cilindrico nelle pinze a norma DIN 6499 – forme A e B.

Fornitura:

Con ghiera di serraggio.

Accessori speciali:

Codoli (AB) n. art. 308600 – 308806, chiave di serraggio AB n. art. 308820; 308835, chiave di serraggio ER n. art. 309680 o 613300, pinze ER n. art. 308901 – 309449, ghiera di serraggio ER n. art. 309615 (per anelli di tenuta), anelli di tenuta n. art. 309625 – 309645 (per n. art. 309615).

Strategia di truciolatura: HSC
 Campo di serraggio: 1 - 16 mm
 Sporgenza totale Dim. A: 70 mm
 Ø Esterno D: 42 mm
 Ghiera di ricambio High Speed GARANT n. art. 309610: 25
 Ghiera di ricambio HOLEX n. art. 309580: 25

Descrizione tecnica

Sporgenza totale Dim. A	70 mm
Ghiera di ricambio HOLEX n. art. 309580	25
Ø Esterno D	42 mm
Ghiera di ricambio High Speed GARANT n. art. 309610	25
Per pinze di serraggio ER	25
Campo di serraggio	1 - 16 mm
Ø Attacco D ₁	1-16 mm
Adattatore	SK 40 A = 70
Norma attacco	ISO 7388-1
Forma	ADB
Qualità equilibratura G con numero di giri	G 2,5 con 25000 min ⁻¹
Precisione della concentricità radiale	≤ 3 µm
Strategia di truciolatura	HSC
Foro Balluffchip	sì
Tipo di prodotto	Mandrini a pinza

Accessori

Chiave di serraggio ER Per mandrini a pinza ER 25	309680 25
---	-----------