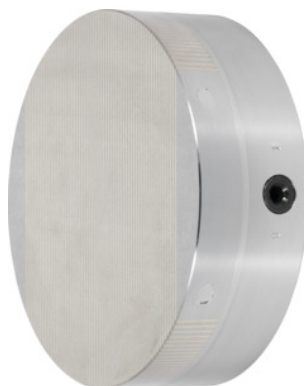




Mandrino magnetico permanente con rastremazione parallela dei poli, Ø Mandrino: 300mm



Dati di ordinazione

Numero d'ordine	380776 300
GTIN	2050001943675
Classe articolo	33S

Descrizione

Esecuzione:

Potente sistema magnetico con magneti al **neodimio** e minor altezza del campo magnetico.
Forza magnetica **regolabile in continuo**.

Uso:

Per lavori di rettifica e di tornitura.

Per il serraggio di pezzi di dimensioni piccole e sottili o medie.

Nota:

Possibilità di praticare un foro di centraggio "J".

Descrizione tecnica

Altezza campo magnetico	8 mm
Peso	31 kg
Ø Mandrino	300 mm
Tolleranza altezze	0 / -1 mm

Profondità di centraggio	4 mm
Altezza	62 mm
Ø Filettatura	4×M8
Ø Interasse dei fori di fissaggio	227 mm
Possibile foro di centraggio J	300×5 mm
Rastremazione parallela dei poli	1,9 mm
Soglia di usura del piano polare	5 mm
Ø Centraggio	250 mm
Forza di tenuta nominale	100 N/cm ²
Tipo di prodotto	Mandrino magnetico