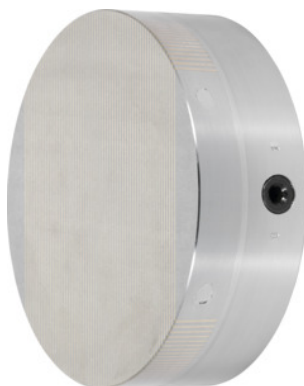




**Mandrino magnetico permanente con rastremazione parallela dei poli, Ø
Mandrino: 350mm**



Dati di ordinazione

Numero d'ordine	380776 350
GTIN	2050001943682
Classe articolo	33S

Descrizione

Esecuzione:

Potente sistema magnetico con magneti al **neodimio** e minor altezza del campo magnetico.
Forza magnetica **regolabile in continuo**.

Uso:

Per lavori di rettifica e di tornitura.

Per il serraggio di pezzi di dimensioni piccole e sottili o medie.

Nota:

Possibilità di praticare un foro di centraggio "J".

Altezza: 62 mm

Tolleranza altezze: 0 / -1 mm

Ø circonferenza passante: 293 mm

Ø Filettatura: 4×M8

Altezza campo magnetico: 8 mm

Peso: 43,8 kg

Descrizione tecnica

Ø Filettatura	4×M8
---------------	------

Peso	43,8 kg
Soglia di usura del piano polare	5 mm
Ø mandrino	350 mm
Rastremazione parallela dei poli	1,9 mm
Altezza	62 mm
Forza di tenuta nominale	100 N/cm ²
Ø circonferenza passante	293 mm
Prof. di centr.	5 mm
Possibile foro di centraggio J	350×5 mm
Altezza campo magnetico	8 mm
Ø centraggio	300 mm
Tolleranza altezze	0 / -1 mm
Tipo di prodotto	Mandrino magnetico