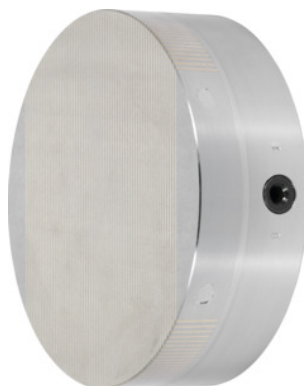




## Mandrino magnetico permanente con rastremazione parallela dei poli, Ø Mandrino: 250mm



### Dati di ordinazione

Numero d'ordine	380776 250
GTIN	2050001943668
Classe articolo	33S

### Descrizione

#### Esecuzione:

Potente sistema magnetico con magneti al **neodimio** e minor altezza del campo magnetico.  
Forza magnetica **regolabile in continuo**.

#### Uso:

Per lavori di rettifica e di tornitura.

Per il serraggio di pezzi di dimensioni piccole e sottili o medie.

#### Nota:

Possibilità di praticare un foro di centraggio "J".

### Descrizione tecnica

Ø Interasse dei fori di fissaggio	192 mm
Rastremazione parallela dei poli	1,9 mm
Forza di tenuta nominale	100 N/cm <sup>2</sup>
Tolleranza altezze	0 / -1 mm

Altezza campo magnetico	8 mm
Soglia di usura del piano polare	5 mm
Profondità di centraggio	4 mm
Peso	20 kg
Ø Mandrino	250 mm
Altezza	57 mm
Ø Filettatura	4×M8
Possibile foro di centraggio J	250×5 mm
Ø Centraggio	250 mm
Tipo di prodotto	Mandrino magnetico