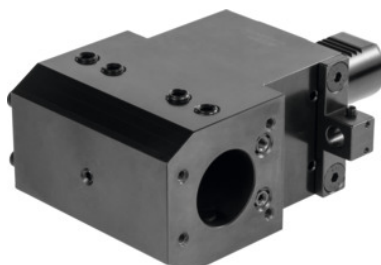


**Doppio supporto combinato per barra alesatrice, Modello: D30-32-100****Dati di ordinazione**

Numero d'ordine	319735 D30-32-100
GTIN	2050001945754
Classe articolo	33E

**Descrizione****Esecuzione:**

Per l'uso su torni CNC Gildemeister CTX con revolver esagonale. Supporto combinato con possibilità di raffreddamento interno ed esterno.

**Uso:**

Per il serraggio delle barre alesatrici.

**Per:**

DMG Gildemeister CTX.

**Fornitura:**

Incluso **listello pin standard** per l'allineamento.

**Descrizione tecnica**

Dimensioni VDI	30
$l_1$	125 mm
$h_1$	64 mm
Raffreddamento	interno/esterno
$b_2$	59 mm
$b_1$	64 mm

x	100 mm
Tipo di prodotto	Portautensile