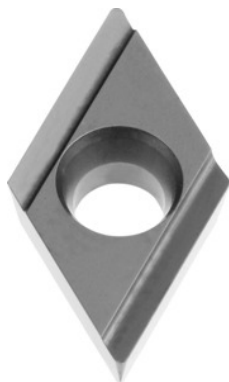



DOHT 11T304 destro, W60, Tipo: P25M

Dati di ordinazione

Numero d'ordine	268856 P25M
GTIN	4047109064737
Classe articolo	24T

Descrizione

DOHT 11T304 destro P25M Tipo: P25M

Avanzamento f: 0,05 - 0,25 mm/gir,

Velocità di taglio v_c applicazione principale: 120 - 300 m/min

Velocità di taglio v_c applicazione secondaria: 100 - 180 m/min

Descrizione tecnica

Tipo	P25M
Avanzamento f	0,05 - 0,25 mm/gir,
Uso secondario	M
Velocità di taglio v_c applicazione secondaria	100 - 180 m/min
Condizione di taglio	leggermente interrotto
Velocità di taglio v_c applicazione principale	120 - 300 m/min
Impiego principale	P
Codice ISO Inserto	DOHT 11T304 R

Numero di sostituzioni/taglienti	2
Attributo del nome del prodotto	W60
Angolo di spoglia superiore	12 grado
Tipo di prodotto	Inserto per tornitura