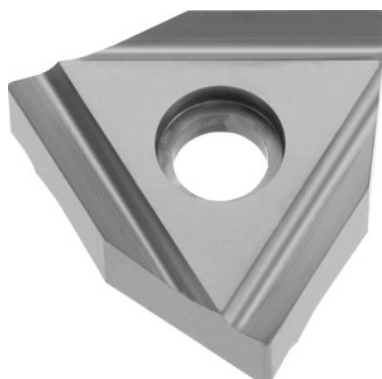


 KOMET

WNHX 08T302 destro, W04, Tipo: P25

Dati di ordinazione

Numero d'ordine	268890 P25
GTIN	4047109072725
Classe articolo	24T

Descrizione

WNHX 08T302 destro P25 Tipo: P25

Profondità di taglio a_p : 0,5 - 1,5 mm

Avanzamento f : 0,05 - 0,25 mm/gir,

Velocità di taglio v_c applicazione principale: 120 - 300 m/min

Velocità di taglio v_c applicazione secondaria: 100 - 180 m/min

Descrizione tecnica

Assegnazione finitura/sgrossatura	Finitura
Materiale da taglio	HM
Profondità di taglio a_p	0,5 - 1,5 mm
Condizione di taglio	leggermente interrotto
Velocità di taglio v_c applicazione principale	120 - 300 m/min
Tipo	P25
Impiego principale	P
Velocità di taglio v_c applicazione secondaria	100 - 180 m/min

Raggio di curvatura	0,2 mm
Avanzamento f	0,05 - 0,25 mm/gir,
Impiego secondario	M
Rivestimento	Con rivestimento
Codice ISO Inserto	WNHX 08T302 R
Numero di sostituzioni/taglienti	3
Attributo del nome del prodotto	W04
Angolo di spoglia superiore	18 grado
Tipo di prodotto	Inserto per tornitura