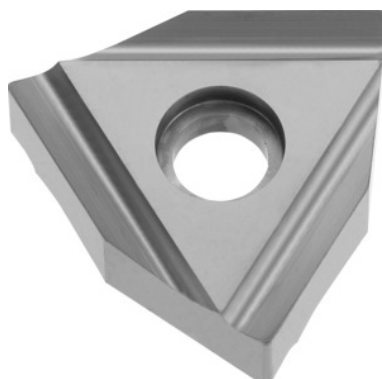


 KOMET**WNHX 100404 destro, W04, Tipo: P25****Dati di ordinazione**

Numero d'ordine	268891 P25
GTIN	4047109072749
Classe articolo	24T

Descrizione

WNHX 100404 destro P25 Tipo: P25

Rompitrucoli: G18

Profondità di taglio a_p : 0,5 - 1,5 mmAvanzamento f : 0,05 - 0,25 mm/gir,Velocità di taglio v_c applicazione principale: 120 - 300 m/minVelocità di taglio v_c applicazione secondaria: 100 - 180 m/min**Descrizione tecnica**

Impiego secondario	M
Rompitrucoli	G18
Tipo	P25
Condizione di taglio	leggermente interrotto
Velocità di taglio v_c applicazione principale	120 - 300 m/min
Materiale da taglio	HM
Raggio di curvatura	0,4 mm

Velocità di taglio v_c applicazione secondaria	100 - 180 m/min
Assegnazione finitura/sgrossatura	Finitura
Impiego principale	P
Avanzamento f	0,05 - 0,25 mm/gir,
Profondità di taglio a_p	0,5 - 1,5 mm
Rivestimento	Con rivestimento
Codice ISO Inserto	WNHX 100404 R
Numero di sostituzioni/taglienti	3
Attributo del nome del prodotto	W04
Angolo di spoglia superiore	18 grado
Tipo di prodotto	Inserto per tornitura