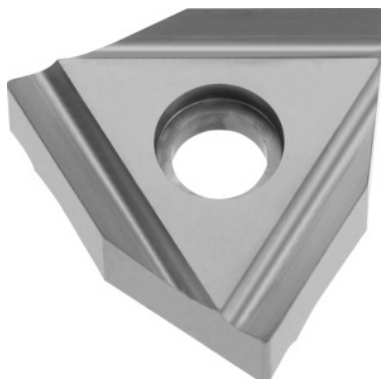



WNHX 120606 destro, W04, Tipo: P25

Dati di ordinazione

Numero d'ordine	268892 P25
GTIN	4047109057678
Classe articolo	24T

Descrizione

WNHX 120606 destro P25 Tipo: P25

Profondità di taglio a_p : 0,5 - 1,5 mm

Avanzamento f : 0,05 - 0,25 mm/gir,

Velocità di taglio v_c applicazione principale: 120 - 300 m/min

Velocità di taglio v_c applicazione secondaria: 100 - 180 m/min

Descrizione tecnica

Raggio di curvatura	0,6 mm
Velocità di taglio v_c applicazione secondaria	100 - 180 m/min
Impiego principale	P
Profondità di taglio a_p	0,5 - 1,5 mm
Tipo	P25
Velocità di taglio v_c applicazione principale	120 - 300 m/min
Condizione di taglio	leggermente interrotto
Uso secondario	M

Avanzamento f	0,05 - 0,25 mm/gir,
Codice ISO Inserto	WNHX 120606 R
Numero di sostituzioni/taglienti	3
Attributo del nome del prodotto	W04
Angolo di spoglia superiore	18 grado
Tipo di prodotto	Inserto per tornitura