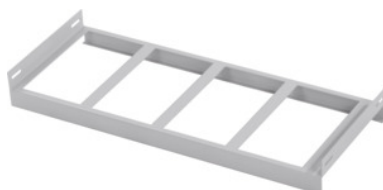


Garant**Guida portante per portautensili Tool-UNIT, Larghezza: 627mm****Dati di ordinazione**

Numero d'ordine	970110 627
GTIN	4045197489425
Classe articolo	91L

Descrizione**Esecuzione:**

In lamiera di acciaio per il fissaggio di portautensili Tool-UNIT di GARANT n. art. 971000.
Possibilità di montaggio nell'**angolo di inclinazione 0° / 20° / 45°**.

Per:

Larghezza 452 mm:
Carrello modulare n. art. 970011; 970016 Dim. 452/A; carrello per macchine CN n. art. 970041; 970046 Dim. 452; telaio da banco n. art. 970505 Dim. 0.
Larghezza 627 mm:
Carrello modulare n. art. 970011; 970016 cad. Dim. 627/A; 627/B; carrello per macchine CN n. art. 970041; 970046 cad. Dim. 627.

Fornitura:

Senza portautensili Tool-UNIT (da ordinare separatamente al n. art. 971000).

Verniciatura:

Termoverniciate in grigio chiaro RAL 7035.

Descrizione tecnica

Larghezza	627 mm
Altezza	55 mm
Profondità	250 mm
Numero di portautensili, alloggiamento Tool-UNIT	4
Gamma colori	RAL 9002, 7035, 7005, 7016, 6011, 5018, 5012, 5011, 5005, 3003

Tipo di prodotto

Sistema di supporto
per macchine a CN