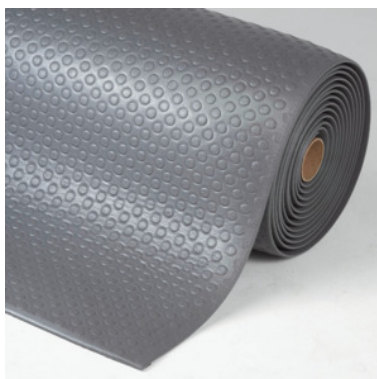


Tappetino da lavoro Ease larghezza 91 cm, grigio, Lunghezza: 200cm



Dati di ordinazione

Numero d'ordine	964510 200
GTIN	2050001936516
Classe articolo	96C

Descrizione

Esecuzione:

Tappetini di lavoro industriali **per sollecitazioni medie:**

- **in vinile micro cellulare grigio con trama a nodi in superficie. Superficie di protezione resistente Dyna Shield™ (per una migliore durata).**
- **Angoli smussati su tutti i lati per non inciampare.**
- **Sigillato su tutto il perimetro per evitare infiltrazioni.**
- **Infiammabilità classe 2 secondo NFPA codice di sicurezza 101.**
- **Spessore 12,7 mm, peso circa 4 kg / m².**
- **Grado antiscivolo certificata secondo le norme DIN 51130 e BGR 181.**

Nota:

Il vinile microcellulare non tollera **alcun** grasso industriale, lubrificanti, ecc. Indicato per l'impiego in zone asciutte.

Descrizione tecnica

Con bordi di sicurezza	senza
Superficie	trama a nodi in superficie
Spessore	12,7 mm

Peso per superficie	4 kg/m ²
Privo di siliconi	sì
Smusso	su 4 lati
Materiale	vinile microcellulare
Lunghezza	200 cm
A innesto	no
Comodità di utilizzo in piedi	Isolamento (temperatura)
Comodità di utilizzo in piedi	Antiscivolo
Comodità di utilizzo in piedi	Anti-affaticamento
Protezione antiurto	Pavimento
Caratteristiche del materiale	non resistente agli oli
Colore	grigio
Tipo di prodotto	Tappetino per postazione di lavoro