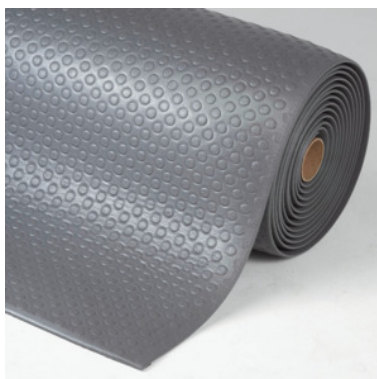


Tappetino da lavoro Ease larghezza 122 cm, grigio, Lunghezza: 150cm



Dati di ordinazione

Numero d'ordine	964511 150
GTIN	662641741072
Classe articolo	96C

Descrizione

Esecuzione:

Tappetini di lavoro industriali **per sollecitazioni medie:**

- **in vinile micro cellulare grigio con trama a nodi in superficie. Superficie di protezione resistente Dyna Shield™ (per una migliore durata).**
- **Angoli smussati su tutti i lati per non inciampare.**
- **Sigillato su tutto il perimetro per evitare infiltrazioni.**
- **Infiammabilità classe 2 secondo NFPA codice di sicurezza 101.**
- **Spessore 12,7 mm, peso circa 4 kg / m².**
- **Grado antiscivolo certificata secondo le norme DIN 51130 e BGR 181.**

Nota:

Il vinile microcellulare non tollera **alcun** grasso industriale, lubrificanti, ecc. Indicato per l'impiego in zone asciutte.

Descrizione tecnica

Con bordi di sicurezza	senza
Peso per superficie	4 kg/m ²
A innesto	no

Spessore	12,7 mm
Materiale	vinile microcellulare
Lunghezza	150 cm
Superficie	trama a nodi in superficie
Smusso	su 4 lati
Privo di siliconi	sì
Comodità di utilizzo in piedi	Isolamento (temperatura)
Comodità di utilizzo in piedi	Antiscivolo
Comodità di utilizzo in piedi	Antistanchezza
Protezione antiurto	Pavimento
Caratteristiche del materiale	non resistente agli oli
Colore	grigio
Tipo di prodotto	Tappetino per postazione di lavoro