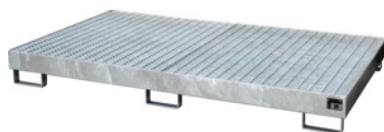


Vasca zincata zincato, con griglia metallica, Per lunghezza montanti (mm) / Capacità di raccolta (l): 2700/1000



Dati di ordinazione

Numero d'ordine	983005 2700/1000
GTIN	4052462030923
Classe articolo	96U

Descrizione

Esecuzione:

In lamiera da 3 mm. Altezza piedini 100 mm.
Zincata a caldo secondo EN ISO 1461.
Con griglia metallica zincata.

Uso:

Per lo stoccaggio sicuro e il riempimento di fusti. Per **liquidi infiammabili delle categorie GHS 1 – 3**, nonché **liquidi che contaminano l'acqua delle categorie GHS 1 – 4**.

Norma:

Übereinstimmungserklärung (ÜHP) gemäß Bauregelliste nach Richtlinie der StawaR (Stahlwannenrichtlinie).

Per:

Scaffali per pallet con profondità 1100 mm. Versione adatta per scaffali per pallet n. art. 991202 – 991227.

Descrizione tecnica

Altezza	435 mm
Per lunghezza montanti	2700 mm
Peso	239 kg
Capacità di raccolta	1000 l
Larghezza	2650 mm
Profondità	1300 mm

Carico sulla superficie	1000 kg/m ²
Spessore del materiale	3 mm
Materiale	zincata
Custodia	È vietato lo stoccaggio di sostanze corrosive
Custodia	È consentito lo stoccaggio di sostanze nocive per l'ambiente
Custodia	È consentito lo stoccaggio di sostanze infiammabili
Custodia	Stoccaggio classe di pericolosità acqua 1-3
Tipo di prodotto	Vaschetta