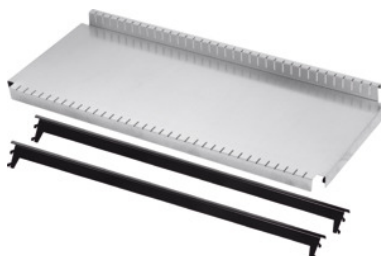


Garant**Ripiano zincato con coppia di traverse****Dati di ordinazione**

Numero d'ordine	990430
GTIN	4045197517913
Classe articolo	911

Descrizione**Esecuzione:**

Traverse da inserire nelle spalle. Il piano zincato viene appoggiato sulle coppie di traverse. Il ripiano ha un **listello di battuta**, quindi niente può scivolare all'indietro.

Uso:

Per elementi base e aggiuntivi n. art. 990400 e n. art. 990405, per spalle n. art. 990420.

Verniciatura:

Coppia di traverse **sempre** grigio antracite RAL 7016 **termoverniciate**.

Materiale: zincato

Larghezza: 946 mm

Profondità: 320 mm

Descrizione tecnica

Listello di battuta	sì
Larghezza	946 mm
Profondità	320 mm
Ripiano fessurato (per l'alloggiamento di divisori)	sì
per scaffali per raccoglitori	990400 – 990405
Tipo di fissaggio ripiano	Traversa

Esecuzione ripiano	Ripiano diritto
Esecuzione ripiano	Ripiano fissato
Esecuzione ripiano	Ripiano fessurato
Campo d'impiego	Scaffale per classificatori
Portata ripiano / carico massimo ripiano distribuito su tutta la superficie (su metallo)	120 kg
Spessore ripiano	38 mm
Materiale	zincato
Tipo di prodotto	Ripiano