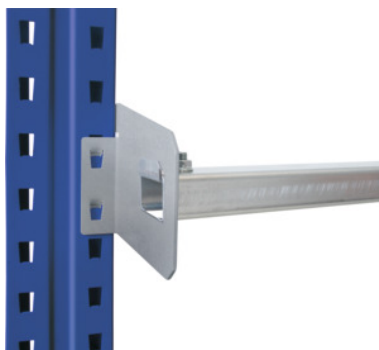


**Ferma-pallet, Per lunghezza montanti: 1825mm****Dati di ordinazione**

Numero d'ordine	991386 1825
GTIN	
Classe articolo	96P

**Descrizione****Esecuzione:**

Ferma-pallet zincato per scaffali singoli e doppi. Per una sporgenza del pallet di 75 mm. Incluso materiale di fissaggio.

**Uso:**

Evita lo scivolamento involontario delle unità di carico.

**Nota:**

Ferma-pallet per lunghezza montanti 2700 mm al n. art. 991370 nel Catalogo Generale, Volume 3.

**Descrizione tecnica**

Per lunghezza montanti	1825 mm
Materiale	zincato
Per sporgenza pallet in	75 mm
Tipo di prodotto	Ferma-pallet

