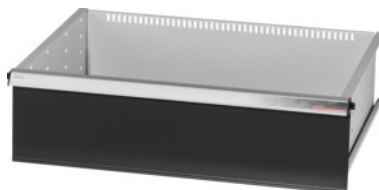


Garant GRIDLINE

Cassetto, 75 kg, 26×20G, Altezza frontalini cassette: 200mm**Dati di ordinazione**

| | |
|-----------------|---------------|
| Numero d'ordine | 930633 200 |
| GTIN | 4062406064013 |
| Classe articolo | 9GK |

Descrizione**Esecuzione:**

Cassetti a estrazione totale. Maniglioni in alluminio con cartellini sostituibili e riscrivibili per la facile individuazione del materiale.

Fori per l'inserimento di divisori fessurati con passo da 25 mm (a partire da un'altezza frontalini dei cassetti di 75 mm).

Portata 75 kg.

Per:

Corpo per cassetti 30×24G n. art. 930625.

Fornitura:

Cassetto con cad. 1 paio di guide.

Verniciatura:

Corpo dei cassetti grigio chiaro RAL 7035, frontalini antracite RAL 7016, **termoverniciati. Corpo dei cassetti non configurabile, sempre grigio chiaro RAL 7035.**

Descrizione tecnica

| | |
|-------------------------------------|--------|
| Portata cassetti/ripiani estraibili | 75 kg |
| Superficie utile dei cassetti in G | 26×20 |
| Peso | 16 kg |
| Altezza frontalino | 200 mm |
| Altezza utile | 175 mm |
| Profondità utile in G | 20 |

| | |
|--|--|
| Larghezza utile in G | 26 |
| Campo d'impiego | Armadio portautensili |
| Profondità utile | 500 mm |
| Larghezza utile | 650 mm |
| Con cassette con sblocco di sicurezza | no |
| Spessore del materiale | 1,2 mm |
| Estrazione cassette (estrazione parziale/totale) | 100 % |
| Gamma colori | RAL 9002, 7035, 7005, 7016, 6011, 5018, 5012, 5011, 5005, 3003 |
| Cassette Larghezza utile × Profondità utile in G | 26×20G |
| Tipo di prodotto | Cassetto |

Accessori

| | |
|---|-----------|
| Terminali per maniglioni 20 pezzi Modello 10 | 951025 10 |
| Set di cartellini per l'individuazione del materiale 10 pezzi Larghezza utile dei cassette in G 26 | 951030 26 |
| Set di coperture in PVC per maniglioni 10 pezzi Larghezza utile dei cassette in G 26 | 951032 26 |