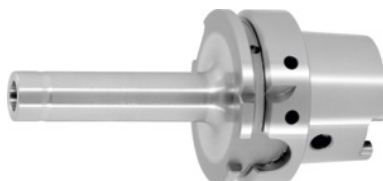


**Garant**
**Portautensili per frese modulari filettate Forma cilindrica, HSK-A 63,  
Filettatura M × Lunghezza L1: M10X25**

**Dati di ordinazione**

|                 |               |
|-----------------|---------------|
| Numero d'ordine | 307042 M10X25 |
| GTIN            | 4045197706911 |
| Classe articolo | 31A           |

**Descrizione**
**Esecuzione:**

Forma cilindrica.

Con foro per chip Balluff/RFID.

**Uso:**

Per l'alloggiamento di frese modulari filettate.

**Accessori speciali:**

Prolunga n. art. 301358, adattatore n. art. 301359, raccordo per lubrorefrigerante n. art. 309880, chiave a bussola n. art. 309890.

**Nota:**

Attacchi o prolunghe per frese modulari filettate in metallo duro integrale n. art. 301374 – 301379 e n. art. 301361 – 301368.

**Descrizione tecnica**

|                                |         |
|--------------------------------|---------|
| Lunghezza utile L <sub>1</sub> | 25 mm   |
| Filettatura M                  | M10×25  |
| Ø D <sub>2</sub>               | 18 mm   |
| L <sub>2</sub>                 | 5 mm    |
| Sporgenza totale Dim. A        | 51 mm   |
| Ø Foro D <sub>1</sub>          | 10,5 mm |

|  |                                   |
|--|-----------------------------------|
| Adattatore                                 | HSK-A 63                          |
| Norma attacco                              | DIN 69893                         |
| Norma attacco                              | ISO 12164-1                       |
| Forma                                      | A                                 |
| Qualità equilibratura G con numero di giri | G 2,5 con 25000 min <sup>-1</sup> |
| Precisione della concentricità radiale     | ≤ 3 μm                            |
| Strategia di truciolatura                  | HSC                               |
| Tipo di prodotto                           | Attacco per frese modulari        |