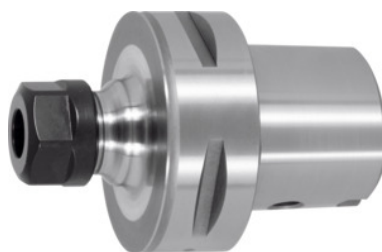


**Garant**
**Mandrino portapinza ER, PSC 40 corto, per Dim. pinza ER: 25**

**Dati di ordinazione**

Numero d'ordine	308513 25
GTIN	4045197703200
Classe articolo	31C

**Descrizione**
**Esecuzione:**

- **Con foro Balluffchip / RFID.**
- **Tutti i codoli con tornitura dura (silenziosità!).**
- **Superfici funzionali del contorno interno PSC rettificate.**

**Uso:**

Per il serraggio di utensili con codolo cilindrico nelle pinze ER a norma DIN 6499, Forme A e B.

**Fornitura:**

Inclusa ghiera di serraggio high speed rivestita.

**Accessori speciali:**

Pinze ER n. art. 308881 – 309434, chiavi di serraggio ER n. art. 309680 o 613300, raccordo per lubrorefrigerante n. art. 309885 e chiavi a bussola n. art. 309893.

Raccordo per lubrorefrigerante e chiave a bussola n. art. 309885 e 309893.

**Descrizione tecnica**

Per pinze di serraggio ER	25
Sporgenza totale Dim. A	55 mm
Ghiera di ricambio High Speed GARANT n. art. 309610	25
Campo di serraggio	1 - 16 mm
Ø Esterno D	42 mm

Adattatore	PSC 40 corto
Norma attacco	ISO 26623-1
Qualità equilibratura G con numero di giri	G 2,5 con 25000 min <sup>-1</sup>
Precisione della concentricità radiale	≤ 3 µm
Strategia di truciolatura	HSC
Passaggio interno per LR	sì
Tipo di prodotto	Mandrini a pinza

## Accessori

Pinza ERcon guarnizione Ø Serraggio nominale d 15 mm	308959 15
Pinza ERcon guarnizione Ø Serraggio nominale d 16 mm	308959 16
Pinza ER Ø Attacco nominale d 7 mm	308941 7
Pinza ER Ø Attacco nominale d 11 mm	308960 11
Set di 7 pinze ER 4 – 16 mmcon guarnizione	309022
Pinza ET per maschi, con compensazione assiale Ø Attacco nominale d 7 mm	309430 7
Pinza ERcon guarnizione Ø Serraggio nominale d 3 mm	308959 3
Pinza ERcon guarnizione Ø Serraggio nominale d 11 mm	308959 11
Pinza ET per maschi, con compensazione assiale Ø Attacco nominale d 2,8 mm	309430 2,8
Pinza ER Ø Attacco nominale d 16 mm	308941 16
Pinza ERcon guarnizione Ø Attacco nominale d 14 mm	308946 14
Pinza ERcon guarnizione Ø Attacco nominale d 9 mm	308946 9
Pinza ERcon guarnizione e ugelli Ø Attacco nominale d 12 mm	308962 12
Pinza ERcon guarnizione e ugelli Ø Attacco nominale d 8 mm	308962 8
Pinza ER Ø Attacco nominale d 9 mm	308960 9
	308962 13

Pinza ERcon guarnizione e ugelli Ø Attacco nominale d 13 mm

Pinza ET per maschi, con compensazione assiale Ø Attacco nominale d 3,5 mm

309430 3,5

Pinza ER Ø Attacco nominale d 13 mm

308941 13

Pinza ERcon guarnizione e ugelli Ø Attacco nominale d 3 mm

308962 3

Pinza ER Ø Attacco nominale d 4 mm

308960 4

Pinza ERcon guarnizione Ø Serraggio nominale d 6 mm

308959 6

Pinza ER Ø Attacco nominale d 11 mm

308941 11

Pinza ER Ø Attacco nominale d 13 mm

308960 13

Pinza ERcon guarnizione Ø Serraggio nominale d 13 mm

308959 13

Pinza ET per maschi, con compensazione assiale Ø Attacco nominale d 9 mm

309430 9

Pinza ERcon guarnizione Ø Serraggio nominale d 5 mm

308959 5

Pinza ET per maschi, con compensazione assiale Ø Attacco nominale d 8 mm

309430 8

Pinza ERcon guarnizione Ø Serraggio nominale d 7 mm

308959 7

Pinza ERcon guarnizione Ø Attacco nominale d 7 mm

308946 7

Pinza ER Ø Attacco nominale d 14 mm

308941 14

Pinza ERcon guarnizione Ø Serraggio nominale d 14 mm

308959 14

Pinza ER Ø Attacco nominale d 8 mm

308941 8

Chiave di serraggio ER Per mandrini a pinza ER 25

309680 25

Pinza ERcon guarnizione Ø Attacco nominale d 11 mm

308946 11

Pinza ER Ø Attacco nominale d 2 mm

308941 2

Pinza ER Ø Attacco nominale d 12 mm

308960 12

Pinza ERcon guarnizione Ø Serraggio nominale d 8 mm

308959 8

Pinza ERcon guarnizione e ugelli Ø Attacco nominale d 4 mm

308962 4

Pinza ERcon guarnizione e ugelli Ø Attacco nominale d 11 mm

308962 11

Pinza ERcon guarnizione Ø Attacco nominale d 13 mm

308946 13

Pinza ERcon guarnizione e ugelli Ø Attacco nominale d 7 mm	308962 7
Pinza ERcon guarnizione e ugelli Ø Attacco nominale d 10 mm	308962 10
Pinza ET per maschi, con compensazione assiale Ø Attacco nominale d 10 mm	309430 10
Pinza ER Ø Attacco nominale d 7 mm	308960 7
Pinza ER Ø Attacco nominale d 3 mm	308960 3
Pinza ER Ø Attacco nominale d 8 mm	308960 8
Pinza ER Ø Attacco nominale d 5 mm	308941 5
Set di 15 pinze ER 2-16 mmcon guarnizione	309244
Pinza ER Ø Attacco nominale d 4 mm	308941 4
Set di 15 pinze ER 2-16 mm	309240
Pinza ER Ø Attacco nominale d 2 mm	308960 2
Pinza ER Ø Attacco nominale d 3 mm	308941 3
Pinza ERcon guarnizione Ø Serraggio nominale d 12 mm	308959 12
Set di 15 pinze ER 2-16 mmcon guarnizione e ugelli	309245
Pinza ERcon guarnizione e ugelli Ø Attacco nominale d 14 mm	308962 14
Pinza ERcon guarnizione Ø Serraggio nominale d 9 mm	308959 9
Pinza ER Ø Attacco nominale d 12 mm	308941 12
Pinza ERcon guarnizione Ø Attacco nominale d 12 mm	308946 12
Pinza ER Ø Attacco nominale d 14 mm	308960 14
Pinza ERcon guarnizione Ø Attacco nominale d 10 mm	308946 10
Pinza ERcon guarnizione Ø Attacco nominale d 6 mm	308946 6
Pinza ERcon guarnizione Ø Serraggio nominale d 10 mm	308959 10
Pinza ET per maschi, con compensazione assiale Ø Attacco nominale d 4,5 mm	309430 4,5
Pinza ET per maschi, con compensazione assiale Ø Attacco nominale d 6 mm	309430 6
Pinza ERcon guarnizione Ø Serraggio nominale d 4 mm	308959 4

Pinza ERcon guarnizione e ugelli Ø Attacco nominale d 6 mm	308962 6
Pinza ER Ø Attacco nominale d 10 mm	308941 10
Pinza ERcon guarnizione Ø Attacco nominale d 5 mm	308946 5
Pinza ERcon guarnizione Ø Attacco nominale d 8 mm	308946 8
Pinza ERcon guarnizione e ugelli Ø Attacco nominale d 15 mm	308962 15
Pinza ER Ø Attacco nominale d 16 mm	308960 16
Pinza ERcon guarnizione Ø Attacco nominale d 3 mm	308946 3
Pinza ERcon guarnizione e ugelli Ø Attacco nominale d 5 mm	308962 5
Pinza ER Ø Attacco nominale d 10 mm	308960 10
Pinza ERcon guarnizione e ugelli Ø Attacco nominale d 9 mm	308962 9
Pinza ER Ø Attacco nominale d 15 mm	308941 15
Pinza ERcon guarnizione e ugelli Ø Attacco nominale d 16 mm	308962 16
Pinza ER Ø Attacco nominale d 6 mm	308960 6
Set di 15 pinze ER 2-16 mm	309021
Pinza ERcon guarnizione Ø Attacco nominale d 15 mm	308946 15
Pinza ER Ø Attacco nominale d 5 mm	308960 5
Pinza ER Ø Attacco nominale d 15 mm	308960 15
Pinza ER Ø Attacco nominale d 6 mm	308941 6
Pinza ER Ø Attacco nominale d 9 mm	308941 9
Pinza ERcon guarnizione Ø Attacco nominale d 4 mm	308946 4
Pinza ER Ø Attacco nominale d 2,5 mm	308941 2,5
Chiave di serraggio HiRunER per chiave dinamometrica Modello 25	309749 25
Pinza ERcon guarnizione Ø Attacco nominale d 16 mm	308946 16