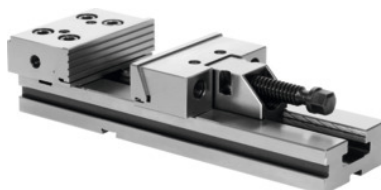


HOLEX**Moduliniai spaustuvai, Žiaunų plotis A: 150/2mm****Užsakymo data**

Užsakymo numeris	362110 150/2
GTIN	4045197708236
Produktų klasė	32P

Aprašymas**Modelis:**

- **Automatinis spaustuvas su tempimo žemyn žiaunomis.**
- **Paprastas mechaninis valdymas (iki 3,5 t).**
- **Paprastas užveržimo tarpo nustatymas.**
- **Su grūdintu įdėklu HRC 60.**
- **Lygiagretumas 0,02 mm.**

Tiekimo sudėtis:

Su ruošinio atrama, 2 T formos bazavimo kaladėlės panašios į Nr. 362160 dyd. 18/16, 1 užveržimo raktas, 1 šešiabriaunis raktas vidiniams šešiabriauniams varžtams, 4 prispaustuvai.

Pastaba:

Kitas prizminio griovelio kaladėlės žr. Nr. 362160.

Techninis aprašymas

Tinkamų priedų spalvinis žymėjimas	Modulinis HOLEX 150
Korpuso aukštis G	50 mm
Žiaunų plotis A	150 mm
Žiaunų aukštis C	50 mm
Prizminis griovelis skersai n	16 mm
Svoris	34 kg

Bendras ilgis L	420 mm
Užveržimo ribos b	200 mm
Prizminis griovelis išilgai l	16 mm
Produkto rūšis	Mašininis spaustuvas

Priedai

Lygi lūpa, kieta (vnt.) Lūpų pločiui 150 mm	362147 150
Prizminio griovelio kaladėlių pora T formos griovelio nominalus dydis B / griovelis 20/16 mm	362160 20/16
Lygi lūpa, minkšta (vnt.) Lūpų pločiui 150 mm	362148 150
Lūpa su išilginiais grioveliais (vnt.) Lūpų pločiui 150 mm	362146 150
Prizminio griovelio kaladėlių pora T formos griovelio nominalus dydis B / griovelis 14/16 mm	362160 14/16
Prizminio griovelio kaladėlių pora T formos griovelio nominalus dydis B / griovelis 12/16 mm	362160 12/16
Prizminio griovelio kaladėlių pora T formos griovelio nominalus dydis B / griovelis 16/16 mm	362160 16/16
Prizminio griovelio kaladėlių pora T formos griovelio nominalus dydis B / griovelis 18/16 mm	362160 18/16
Prizminė užspaudimo lūpa (vnt.) Lūpų pločiui 150 mm	362127 150
Lenkta viršutinė lūpa (vnt.) Lūpų pločiui 150 mm	362132 150