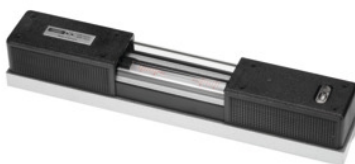


**Velenų gulsčiukas, Pado ilgis × tikslumas: 250/2mm****Užsakymo data**

Užsakymo numeris	468810 250/2
GTIN	4030616406251
Produktų klasė	46U

Aprašymas**Modelis:**

Tvirtas korpusas iš aukštos kokybės specialaus liejinio, padengtas atspariu smūgiams laku. Prizminis pagrindas su kampu nušlifuotais atraminiais paviršiais (svarbu žymint, lygiuojant ir t. t.). Visi matavimo paviršiai nustatyti tiksliai lygiagrečiai su gulsčiuko ašimi. Po vieną išilginį ir skersinį gulsčiuką iš stiklo. Su izoliuotomis rankenomis ant korpuso ir apsauginiu stiklu virš gulsčiukų. Viso korpuso apsauga nuo karščio sumažina poveikį, kurį sukelia rankų ir kvėpavimo šiluma. Korpuso išsikišimas suteikia galimybę nuskaityti gulsčiuką iš šono. Tiekiamas tvirtame plastikiniame dėkle su derančiais įdėklais.

Paskirtis:

Skirtas horizontalumo patikrinimui plokščių ir cilindrinų paviršių.

Standartas:**DIN 877****Tikslumas:**

1 = su labai jautriu gulsčiuku **0,02 mm/m**.

2 = su jautriu gulsčiuku **0,1 mm/m**.

4 = su standartinio jautrumo gulsčiuku **0,4 mm/m**.

Pastaba:

Magnetinis modulis tiekiamas pagal paklausimą.

Techninis aprašymas

Pado ilgis	250 mm
Padalos vertė	0,1 mm/m

Tikslumo klasė	2
Pado plotis	42 mm
Norma	DIN 877
Pakuotė	tvirta dėžė
Kalibravimas	H2
Produkto rūšis	Gulsčiukas

Paslaugos

KalibravimasGulsčiukas / elektroninis posvyrio matuoklis Tikslumas 0,10 mm/m	026620 0,10
---	-------------