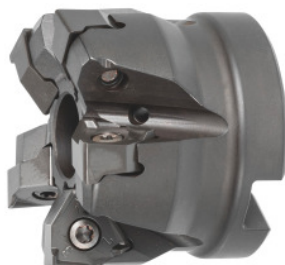


HOLEX**Griovelių freza 90°, su kiauryme, Ø D / pjovimo dantų skaičius Z: 63/6mm****Užsakymo data**

Užsakymo numeris	215102 63/6
GTIN	4062406087999
Produktų klasė	220

Aprašymas**Modelis:**

Tvirta kampinė freza su daugiapusiais keičiamų plokštelių įdėklais stabilioms apdirbimo sąlygoms. Galima naudoti kartu su keičiama plokštele 215117 UNI kaip **didelės pastūmos freza**.

Paskirtis:

Su dvipusėmis plokštelėmis XNEX0806.. su 3 pjovimo briaunomis arba su vienpusėmis plokštelėmis XNEX0806.. su 3 pjovimo briaunomis. **Didelė pastūma.**

Pastaba:

Naudokite GARANT dinamometrinį raktą TQ Nr. **211750 dyd 3,8** su geležte Nr. **674252 dyd. 15IP.**

Techninis aprašymas

Tvirtinimo kiaurymės Ø	22 mm
Bendras ilgis L _{viso}	40 mm
maksimalus pjovimo gylis a _{p maks.}	4 mm
Pjovimo briaunų skaičius Z	6
Pjovimo briaunos Ø D _c	63 mm

Keičiamų plokštelių varžtų rinkinys	219798 1 (15IP; 3,8 Nm)
Tinkamos keičiamos plokštelės	XNEX 0806..
Koto tipas	su kiauryme
Reguliuojamas kampas κ	90 laipsniai
frezų naudojimas	Apskritiminis frezavimas
Pjovimo briaunų išdėstymas	nevienodas
Vidinis aušinimas	taip
Produkto rūšis	Frezos skirtos griovelių ir paviršių apdirbimui