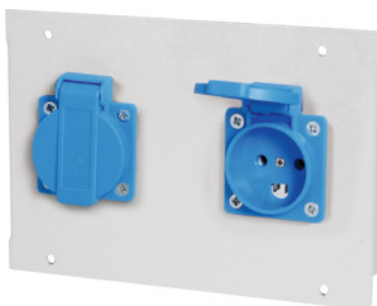


Garant**Maitinimo lizdų modulis, Modulis: DK250V/2****Užsakymo data**

Užsakymo numeris	928470 DK250V/2
GTIN	4062406116897
Produktų klasė	91P

Aprašymas**Modelis:**

Iš lakštinio plieno **modulinės konstrukcijos**. Visos maitinimo dalys su **laidu** ir **kištukine jungtimi**.

Plug and play principas. Elektriniai moduliai yra sumontuoti su perjungimo laidu ir 3 polių kištuku Nr. 928491 dyd. 3 tiesioginiam jungimui ant skirstymo bloko. Modulis 928470 dyd. CEE400/5 sumontuotas su perjungimo laidu ir 5 polių kištuku Nr. 928491 dyd. 5. Visi moduliai su saugiais (Schuko) kištukiniais lizdais ir atitinka I saugumo klasę.

Aprašymas:**Sistemos techniniai duomenys (Nr. 928490; 928491; 928492):**

- **Maksimali prijungimo vertė 230 V / AC, 16 A arba 400 V / AC, 16 A.**
- **Bendra keliamoji galia esant kintamai srovei: 3, 5 kW.**
- **Bendra apkrova, kai trifazė srovė: 10,5 kW.**
- **Sumontuoto kabelio skersmuo:**
 - 3 x 1,5 mm² esant kintamai srovei (L, N, PE)**
 - 5 x 1,5 mm² esant trifazei srovei (L1, L2, L3, N, PE)**
- **Apsaugos klasė 1**
- **Apsaugos laipsnis IP 20.**

Paskirtis:

Toliau aprašyti mūsų kištukų modeliai su atitinkamais kištukų tipais. Kokie kištukai naudojami kitose šalyse galima nustatyti pagal kištuko tipą.

Vokietija / DE: tipas F

Šveicarija / CH: tipas J
 Italija / IT: tipas L
 Prancūzija / FR: tipas E
 Čekija / CZ: tipas E
 Anglija / GB: tipas G
 Danija / DK: tipas K
 JAV / US: tipas B

Tinka:

Nr. 925885, 927325 – 927329, 928411 – 928413, 928421, 928441 – 928444, 928500 ir 928510.

Spalva:

Šviesiai pilkos spalvos RAL 7035, **dažyta miltelinu būdu.**

Pastaba:

- **Individualiai komplektuojant modulius svarbu, kad modulio elementų suma atitiktų prietaisų lizdų juostos dalijimo elementą.**
- **Produktus Nr. 928470 dyd. US110V/1 ir US110V/2 galima montuoti kartu tik su šiais moduliais: _ON/OFF1, _COVER, _AIR/S, _NET, _USB, _USB/5V _LINK.**
- **Tik profesionalūs elektrikai gali atlikti pirmąją instaliaciją ir prijungti kištukus prie kabelių.**

Techninis aprašymas

Aprašas	2 elektros lizdai su dangteliu
Dalijimo elementas	2E
Nominalioji įtampa	250 V
Nominali srovė	16 A
Aukštis	137 mm
Svoris	0,2 kg
Plotis	200 mm
Įjungimo ir išjungimo mygtukas	ne
K tipo kištukų kiekis	2
Įvesties kištuko tipas	GST kištukų sistema
Kištuko tipas	K
Srovės tipas	AC
medžiagos storis	1,5 mm
Spalvos pasirinkimas	RAL 9002, 7035, 7005, 7016, 6011, 5018, 5012, 5011, 5005, 3003

Produkto rūšis

Maitinimo modulis