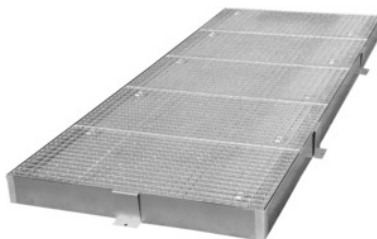


Apsauginiai grindų elementai iš plieno, Plotis × gylis: 2000X500mm



Užsakymo data

Užsakymo numeris	982500 2000X500
GTIN	4260139976102
Produktų klasė	96U

Aprašymas

Modelis:

Vonelės konstrukcija iš 3 mm cinkuotos skardos (be apsaugos nuo rūdžių), su išimamomis, didelės apkrovas atlaikančiomis grotelėmis. Galima privažiuoti su rankiniu krautuvu, pagal poreikį ir su autokrautuvu arba sunkvežimiu.

Paskirtis:

Sandėliuoti degiems skysčiams, kurių GHS kategorijos yra 1 - 4, ir gruntiniams vandenims pavojų keliantiems skysčiams, kurių GHS kategorijos yra 1 - 3. Apsauga nuo vandens srovės sandėliuojant, perpilant ir perkraunant. Tinka sandėliuoti prie transportavimo takų ir tuščios taros sandėliavimui. Atskirus segmentus galima įvairiai tarpusavyje derinti.

Standartas:

Gefertigt gemäß §19 WHG mit Ü-Zeichen gemäß StaWaR.

Techninis aprašymas

Vonelių aukštis	123 mm
Surenkamas tūris	85 l
Svoris	100 kg
ratukų apkrova	450 kg
Paskirstyta apkrova	5000 kg/m ²

Laikymas	Leidžiama sandėliuoti degias medžiagas
Laikymas	Pavojingumo vandeniui klasė 1-3
Medžiaga	cinkuotas
Produkto rūšis	Apsauginė grindų vonelė