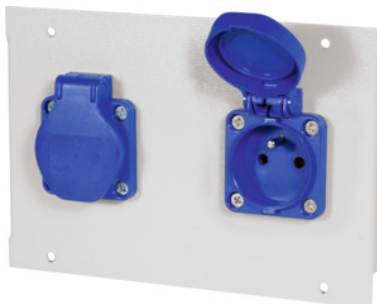


Garant GRIDLINE

ESD maitinimo ir lizdų modulis, Modulis: FR250V/2**Užsakymo data**

Užsakymo numeris	972220 FR250V/2
GTIN	4062406167738
Produktų klasė	9GW

Aprašymas**Modelis:**

Iš lakštinio plieno **modulinės konstrukcijos**. Visos maitinimo dalys su **laidu ir kištukine jungtimi**.

Plug and play principas. Elektriniai moduliai yra sumontuoti su perjungimo laidu ir 3 polių kištuku Nr. 928491 dyd. 3 tiesioginiam jungimui ant skirstymo bloko. Modulis 928470 dyd. CEE400/5 sumontuotas su perjungimo laidu ir 5 polių kištuku Nr. 928491 dyd. 5. Visi moduliai su saugiais (Schuko) kištukiniais lizdais ir atitinka I saugumo klasę.

Aprašymas:**Sistemos techniniai duomenys (Nr. 928490; 928491; 928492):**

- **Maksimali prijungimo vertė 230 V / AC, 16 A arba 400 V / AC, 16 A.**
- **Bendra keliamoji galia esant kintamai srovei: 3, 5 kW.**
- **Bendra apkrova, kai trifazė srovė: 10,5 kW.**
- **Sumontuoto kabelio skersmuo:**
 - 3 x 1,5 mm² esant kintamai srovei (L, N, PE)**
 - 5 x 1,5 mm² esant trifazei srovei (L1, L2, L3, N, PE)**
- **Apsaugos klasė 1**
- **Apsaugos laipsnis IP 20.**

Paskirtis:

Toliau aprašyti mūsų kištukų modeliai su atitinkamais kištukų tipais. Kokie kištukai naudojami kitose šalyse galima nustatyti pagal kištuko tipą.

Vokietija / DE: Tipas F

Šveicarija / CH: Tipas J

Italija / IT: Tipas L
 Prancūzija / FR: Tipas E
 Čekija / CZ: Tipas E
 Anglija / GB: Tipas G
 Danija / DK: Tipas K
 JAV / US: Tipas B

Tinka:

Nr. 972200 – 972203.

Spalva:

Šviesiai pilkos spalvos, panašus į RAL 7035, **dažyta miltelinu būdu.**

Pastaba:

- **Individualiai komplektuojant modulius svarbu, kad modulio elementų suma atitiktų prietaisų lizdų juostos dalijimo elementą.**
- **Produktus Nr. 972220 dyd. US110V/1 ir US110V/2 galima montuoti kartu tik su šiais moduliais: _ON/OFF1, _COVER, _AIR/S, _NET, _USB, _USB/5V, _LINK.**
- **Visos plastikinės dalys (pvz., dangteliai) nėra ESD laidžios.**
- **Tik profesionalūs elektrikai gali atlikti pirmąją instaliaciją ir prijungti kištukus prie laidų.**

Techninis aprašymas

Aprašas	2 Elektros lizdai su dangteliu
Dalijimo elementas	2E
Nominali srovė	16 A
Nominalioji įtampa	250 V
E tipo kištukų kiekis	2
Įjungimo ir išjungimo mygtukas	ne
Įvesties kištuko tipas	GST kištukų sistema
Kištuko tipas	E
Srovės tipas	AC
medžiagos storis	1,5 mm
elektrostatinė savybė	EGB/ESD
Produkto rūšis	Maitinimo modulis