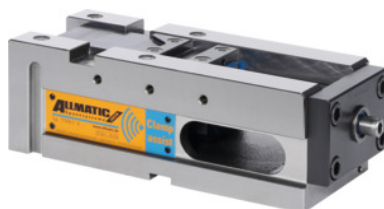




NC didelės užspaudimo jėgos spaustuvas TITAN 2 su užspaudimo jėgos matavimo funkcija „Clamp assist“, Tipas: 125K



Užsakymo data

Užsakymo numeris	361304 125K
GTIN	4250364402859
Produktų klasė	34A

Aprašymas

Modelis:

Požymis:

Modulinės užspaudimo sistemos spaustuvas.

Saugus neapdirbtų ruošinių užspaudimas kartu su tempimo žemyn funkcija.

Lūpos su M12 cilindriniais varžtais.

Užspaudžiamos detalės aukščio nuostolis 8 mm, naudojant Gripp - 3 mm.

Galima užspausti arti neutralaus pluošto.

Tinka ir senesnių modelių užspaudimo lūpos.

Anga aušinimo skysčio ir drožlių pasišalinimui. Tikslūs bazavimo grioveliai.

Srieginės kiaurymės ruošinio atramai ir ilgintuvui.

Maksimali užspaudimo jėga 40 kN.

Kreipiančioji grūdinta indukcinio būdu. Visi darbiniai paviršiai tiksliai nušlifuoti.

Požymis:

Galima naudoti vertikaloje padėtyje.

Privalumai:

Tikslus, galingas universalus daugiafunkcis didelės užspaudimo jėgos spaustuvas.

- Patikimas ruošinių užspaudimas aukšto slėgio sukliu.
- Tikslus detalių apdirbimas, korpusas apdirbtas iš visų pusių.

Funkcija:

Užveržimas tik reguliuojamu dinamometriniu raktu (maks. 30 Nm).

Su specialiu aukšto slėgio sukliu ir mechaniniu jėgos stiprintuvu.

Aukšto slėgio suklys su matavimo jutikliais, kapsulėje. Užveržimo jėgų perdavimas radijo ryšiu (2,4 GHz) matavimo sistemai Nr. 361306. Atsparus vibracijai, apsaugotas nuo aušinimo skysčio patekimo.

Paskirtis:

Užspaudimui tradiciniu būdu. Patikimas ir greitas **neapdirbtų ruošinių, malkų ir pjautos medienos** užspaudimas, įspaudžiant **keičiamas grūdintas atramines galvutes** į detalę. Tinka visoms medžiagoms, kurių kietumas iki 1000 N/mm². Tinka naudoti horizontaliose ir vertikaliose plokštumose.

Faktinių užveržimo jėgų matavimui ir patikrai.

Tiekimo sudėtis:

Su 3 šešiabriauniais raktais, 12-briaune galvute SW 14, 4 prispaudikliais.

Priedai pasirinktinai:

Lūpos žr. Nr. 361331 – 361970.

Dinamometrinis raktas Nr. 656050 dyd. 60.

Pastaba:

Elektroninis imtuvas „Clamp assist“ žr. Nr. 361306. Galima praplėsti užspaudimo diapazoną korpusu Nr. 360420 dyd. 125.

Svoris: 22 kg

Bendras ilgis L: 318 mm

Korpuso ilgis a: 280 mm

Korpuso plotis B: 126 mm

Korpuso aukštis c: 100 mm

f: 21 mm

Techninis aprašymas

Korpuso plotis B	126 mm
r	77 mm
Korpuso aukštis c	100 mm
m	139 mm
Korpuso ilgis a	280 mm
f	21 mm
Skersinis griovelis	20 mm
Bendras ilgis L	318 mm
Tipas	125K
g	24 mm
Išilginis griovelis	20 mm
Tinkamų priedų spalvinis žymėjimas	Titan 2
Svoris	22 kg
Serija	Titan 2

Produkto rūšis	Mašininis spaustuvas
Priedai	
Kietlydininė atraminė galvutė aukštis 7,1 – 8,6 mm Tipas	361242
Stovas Tipui 125K	361230 125K
Pakopa užspaudimo elementui paslanki Tipui 125	361347 125
Užveržimo jėgos matavimo sistema „Clamp assist“ Tipas CA	361306 CA
Ruošinio atrama	360555
Ruošinio atrama Tipas 125	360435 125
Aukštos užspaudimo lūpos Tipui MOBIL	361361 MOBIL
Dantyta atraminė galvutė su 2 dantimis, aukštis 3,7 – 5,2 mm Tipas	361238
Aukštos užspaudimo lūpos Tipui FIX	361361 FIX
Atraminė galvutė, aukštis 5,5 mm. apvali Tipas	361250
Sumažinto pločio dantytoji lūpa, 64 mm lankstus tipui 125	361355 125
Sumažinto pločio dantytoji lūpa, 64 mm fiksuota tipui 125	361356 125
Bazinė lūpa paslanki Tipui 125	361336 125
Dantyta atraminė galvutė su 2 dantimis, aukštis 5,2 – 6,7 mm Tipas	361240
Susiaurinta lūpa paslanki Tipui 125	361353 125
Pakopa užspaudimo elementui fiksuota Tipui 125	361348 125
Užspaudimo elementų rinkinys aukštoms užspaudimo lūpoms	361365
Susiaurinta lūpa fiksuota Tipui 125	361354 125
Užspaudimo elementų rinkinys lagamine Tipui 2	361346 2
Užspaudimo elementų rinkinys lagamine Tipui 1	361346 1
Atraminė galvutė su 4 dantimis aukštis 3,7 – 5,2 mm Tipas	361241
Bazinė lūpa paslanki Tipui 125	361340 125

Bazinė lūpa fiksuota Tipui 125

361331 125

Užspaudimo įdėklas su dangą, aukštis 5,2 – 6,7 mm lygi
Tipas

361245