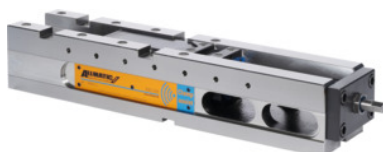




## NC didelės užspaudimo jėgos spaustuvas TITAN 2 su užspaudimo jėgos matavimo funkcija „Clamp assist“, Tipas: 125L



### Užsakymo data

Užsakymo numeris	361304 125L
GTIN	4250364402873
Produktų klasė	34A

### Aprašymas

#### Modelis:

#### Požymis:

Modulinės užspaudimo sistemos spaustuvas.

#### Saugus neapdirbtų ruošinių užspaudimas kartu su tempimo žemyn funkcija.

Lūpos su M12 cilindriniais varžtais.

Užspaudžiamos detalės aukščio nuostolis 8 mm, naudojant Gripp - 3 mm.

Galima užspausti arti neutralaus pluošto.

Tinka ir senesnių modelių užspaudimo lūpos.

Anga aušinimo skysčio ir drožlių pasišalinimui. Tikslūs bazavimo grioveliai.

Srieginės kiaurymės ruošinio atramai ir ilgintuvui.

Maksimali užspaudimo jėga 40 kN.

Kreipiančioji grūdinta indukcinio būdu. Visi darbiniai paviršiai tiksliai nušlifuoti.

#### Privalumai:

Tikslus, galingas universalus daugiafunkcis didelės užspaudimo jėgos spaustuvas.

- Patikimas ruošinių užspaudimas aukšto slėgio sukliu.
- Tikslus detalių apdirbimas, korpusas apdirbtas iš visų pusių.

#### Funkcija:

#### Užveržimas tik reguliuojamu dinamometriniu raktu (maks. 30 Nm).

Su specialiu aukšto slėgio sukliu ir mechaniniu jėgos stiprintuvu.

Aukšto slėgio suklys su matavimo jutikliais, kapsulėje. Užveržimo jėgų perdavimas radijo ryšiu (2,4 GHz) matavimo sistemai Nr. 361306. Atsparus vibracijai, apsaugotas nuo aušinimo skysčio patekimo.

#### Paskirtis:

**Užspaudimui tradiciniu būdu.** Patikimas ir greitas **neapdirbtų ruošinių, malkų ir pjautos medienos** užspaudimas, įspaudžiant **keičiamas grūdintas atramines galvutes** į detalę. Tinka

visoms medžiagoms, kurių kietumas iki 1000 N/mm<sup>2</sup>. Tinka naudoti horizontaliose ir vertikaliose plokštumose.

**Faktinių** užveržimo jėgų matavimui ir patikrai.

**Tiekimo sudėtis:**

Su 3 šešiabriauniais raktais, 12-briaune galvute SW 14, 4 prispaudikliais.

**Priedai pasirinktinai:**

Lūpos žr. Nr. 361331 – 361970.

Dinamometrinis raktas Nr. 656050 dyd. 60.

**Pastaba:**

Elektroninis imtuvas „Clamp assist“ žr. Nr. 361306. Ilgintuvą ir jungtį antro spaustuvo prisukimui iš priekio reikia užsakyti atskirai.

Svoris: 38 kg

Bendras ilgis L: 587 mm

Korpuso ilgis a: 530 mm

Korpuso plotis B: 126 mm

Korpuso aukštis c: 100 mm

f: 21 mm

## Techninis aprašymas

r	216 mm
Atstumas tarp griovelių p	176 mm
Tinkamų priedų spalvinis žymėjimas	Titan 2
f	21 mm
Korpuso ilgis a	530 mm
g	24 mm
Išilginis griovelis	20 mm
Korpuso plotis B	126 mm
Korpuso aukštis c	100 mm
Skersinis griovelis	20 mm
Bendras ilgis L	587 mm
Svoris	38 kg
Tipas	125L
Serija	Titan 2
Produkto rūšis	Mašininis spaustuvas

## Priedai

Užspaudimo elementų rinkinys aukštoms užspaudimo lūpoms	361365
Dantyta atraminė galvutė su 2 dantimis, aukštis 3,7 – 5,2 mm Tipas	361238
Kietlydininė atraminė galvutė aukštis 7,1 – 8,6 mm Tipas	361242
Susiaurinta lūpa paslanki Tipui 125	361353 125
Sumažinto pločio dantytoji lūpa, 64 mm fiksuota tipui 125	361356 125
Atraminė galvutė su 4 dantimis aukštis 3,7 – 5,2 mm Tipas	361241
Sumažinto pločio dantytoji lūpa, 64 mm lankstus tipui 125	361355 125
Užspaudimo elementų rinkinys lagamine Tipui 2	361346 2
Bazinė lūpa paslanki Tipui 125	361340 125
Užspaudimo elementų rinkinys lagamine Tipui 1	361346 1
Ruošinio atrama	360555
Bazinė lūpa paslanki Tipui 125	361336 125
Užspaudimo įdėklas su danga, aukštis 5,2 – 6,7 mm lygi Tipas	361245
Bazinė lūpa fiksuota Tipui 125	361331 125
Susiaurinta lūpa fiksuota Tipui 125	361354 125
Užveržimo jėgos matavimo sistema „Clamp assist“ Tipas CA	361306 CA
Stovas Tipui 125K	361230 125K
Dantyta atraminė galvutė su 2 dantimis, aukštis 5,2 – 6,7 mm Tipas	361240
Aukštos užspaudimo lūpos Tipui FIX	361361 FIX
Ruošinio atrama Tipas 125	360435 125
Pakopa užspaudimo elementui fiksuota Tipui 125	361348 125
Pakopa užspaudimo elementui paslanki Tipui 125	361347 125
Atraminė galvutė, aukštis 5,5 mm. apvali Tipas	361250

Aukštos užspaudimo lūpos Tipui MOBIL

361361 MOBIL