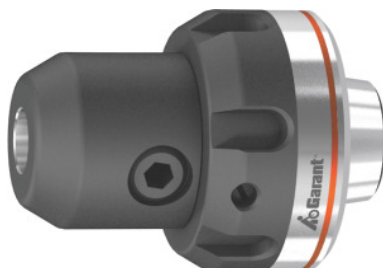


**Garant****Greitojo keitimo adapteris, Weldon su išorine veržle ER 25, Užspaudimo Ø: 12mm****Užsakymo data**

Užsakymo numeris	319761 12
GTIN	4062406328702
Produktų klasė	31V

**Aprašymas****Modelis:**

- Dviejų dalių modelis, susidedantis iš pagrindinio korpuso ir tikslios užveržimo veržlės.
- Iš kokybiško įrankių plieno, visi funkciniai paviršiai grūdinti ir apdoroti.

**Privalumai:**

Labai lengva naudoti varomųjų įrankių greitojo keitimo sistemą (AGW). Paruoškite greitojo keitimo adapterį naudodami įrankį ir pakeiskite jį varomuoju įrankiu (AGW). Lankstus naudojimas.

Greitas ir lengvas keitimas:

- **Greitas ir lengvas adapterių keitimas, kai naudojamas varomasis įrankis.**
- **Tinka visiems skirtingų gamintojų varomiesiems įrankiams su ER cangės tvirtinimo jungtimi.**

**Paskirtis:**

Skirtas gręžti ir frezuoti naudojant aktyvius įrankius su ER cangės jungtimi.

**Techninis aprašymas**

Darbinės dalies ilgis, A matmuo	52,5 mm
Vidinis aušinimas	taip
Radialinio mušimo tikslumas	≤ 3

Išorinis Ø D	41,7 mm
Produkto rūšis	Greitojo keitimo adapteris