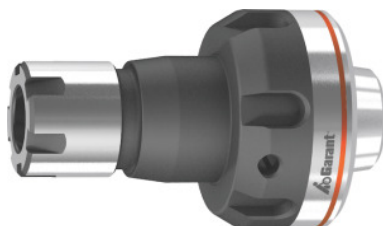


Garant

Greitojo keitimo adapteris, ER-Mini su išorine veržle ER 25, ER spyruokliuojančios įvorės dydžiui: 11



Užsakymo data

Užsakymo numeris	319771 11
GTIN	4062406328917
Produktų klasė	31V

Aprašymas

Modelis:

- Dviejų dalių modelis, susidedantis iš pagrindinio korpuso ir tikslios užveržimo veržlės.
- Iš kokybiško įrankių plieno, visi funkciniai paviršiai grūdinti ir apdoroti.

Privalumai:

Aktyvių įrankių greitojo keitimo sistemą (AGW) lengva naudoti. Paruoškite greitojo keitimo adapterį naudodami įrankį ir pakeiskite jį aktyviu įrankiu (AGW). Užveržimo veržlė yra su guoliais.

Universalus naudojimas:

- Greitas ir lengvas adapterių keitimas, kai naudojamas aktyvus įrankis.
- Tinka visiems skirtingų gamintojų aktyviems įrankiams su ER cangės tvirtinimo jungtimi.

Paskirtis:

Skirtas gręžti ir frezuoti naudojant aktyvius įrankius su ER cangės jungtimi.

Radialinio mušimo tikslumas: ≤ 3

Išorinis \varnothing D: 41,7 mm

Darbinės dalies ilgis, A matmuo: 58 mm

Techninis aprašymas

Darbinės dalies ilgis, A matmuo	58 mm
Vidinis aušinimas	taip
Radialinio mušimo tikslumas	≤ 3

Išorinis Ø D	41,7 mm
Produkto rūšis	Greitojo keitimo adapteris