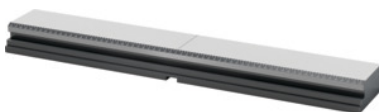


Garant**Bazinis bėgelis, Tipas: 650****Užsakymo data**

Užsakymo numeris	361115 650
GTIN	4045197809285
Produktų klasė	310

Aprašymas**Modelis:**

Visas grūdintas ir šlifluotas. Lazeriu sužymėta skalė paprastam ir patogiam užspaudimo modulių išdėstymui. Šoninis griovelis prispaudikliui ir skersiniai grioveliai išlyginimui ant staklių stalo. 5 ašių spaustuvas sudarytas iš atskirų modulių. Pagrindinės sudedamosios dalys yra užspaudimo moduliai Nr. 361105 – 361110, baziniai bėgeliai Nr. 361115, suklys Nr. 361119, suklio ilgintuvas Nr. 361120 ir keičiamos lūpos Nr. 361123 – 361137.

Tinka:

Užspaudimo moduliai Nr. 361105 – 361110.

Priedai pasirinktinai:

Prispaudikliai Nr. 361165, pritaikymo plokštė, skirta GARANT ZeroClamp Nr. 361170, fiksavimo varžtas Nr. 360025 dyd. 18M16 ir dyd. 18M16/138.

Pastaba:

Tinkamus sprautukus žr. Nr. 375365.

Nuo dyd. 650 GARANT ZeroClamp kiaurymės užsakomos papildomai.

Techninis aprašymas

Plotis B	125 mm
Aukštis H	48 mm
Ilgis L	654 mm
Svoris	25 kg
ZC kiaurymių skaičius	reikia teirautis
Atitinka spalvinį žymėjimą	Xpent1-2

Serija	Xpent
Modelis	Nulinio taško fiksavimo sistema
Produkto rūšis	Pagalbinis lygiavimo elementas

Priedai

Bazavimo kaladėlė, šlifuota Staklių griovelio dydis b1 24 mm	375365 24
Bazavimo kaladėlė, šlifuota Staklių griovelio dydis b1 12 mm	375365 12
Bazavimo kaladėlė, šlifuota Staklių griovelio dydis b1 22 mm	375365 22
Bazavimo kaladėlė, šlifuota Staklių griovelio dydis b1 14 mm	375365 14
ZeroClamp fiksatorius su vidiniu sriegiu Tipas 18M16	360025 18M16
Bazavimo kaladėlė, šlifuota Staklių griovelio dydis b1 16 mm	375365 16
ZeroClamp fiksatorius su vidiniu sriegiu Tipas 18M16/138	360025 18M16/138
Bazavimo kaladėlė, šlifuota Staklių griovelio dydis b1 28 mm	375365 28
Bazavimo kaladėlė, šlifuota Staklių griovelio dydis b1 10 mm	375365 10
Spaustukas Tipas CS1	361165 CS1
Spaustukas Tipas CS0	361165 CS0
Bazavimo kaladėlė, šlifuota Staklių griovelio dydis b1 18 mm	375365 18