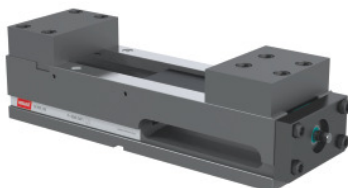


HOLEX**NC didelės užspaudimo jėgos spaustuvas, Tipas: 160****Užsakymo data**

Užsakymo numeris	360565 160
GTIN	4062406401481
Produktų klasė	32P

Aprašymas**Modelis:**

Maži konstrukciniai matmenys – optimalus užspaudimo diapazono ir bendro ilgio santykis.

Tolygus reguliavimas – 100 % užspaudimo jėga pasukus 360°.

Ypač tvirtas korpusas iš GJS-60, **viršutinė ir apatinė pusės šlifotos.**

Ruošinio tvirtinimo tikslumas 0,02 mm.

- **Dvipusis sriegis (M8) ruošinio ribotuvo tvirtinimui.**
- **Dilimui atsparus stiprintuvas**
- **Tikslūs reguliavimo grioveliai.**
- **Šoninė išleidimo anga, skirta drožlėms ir aušinimo skysčiui pašalinti.**
- **Mažai priežiūros reikalaujantis aukšto slėgio suklys – pastovus slėgis per atsparų dilimui, mechaninį stiprintuvą.**

Požymis:

- **Pilnai hermetiškas, techninės priežiūros nereikalaujantis ir įžotintas suklys.**
- **Didesnis funkcinis patikimumas.**
- **Patobulinta apsauga nuo drožlių.**
- **Patogesnis drožlių išvalymas.**

Paskirtis:

Užspaudimui horizontalioje padėtyje. Universali tvirtinimo priemonė apdirbimo centrams.

Tiekimo sudėtis:

Su 2 atraminiais kumšteliais ir 1 rankena.

Priedai pasirinktinai:

Spaustukas Nr. 360579.

Lygiavimo ir fiksavimo rinkinys Nr. 360530.

Standartinai kumšteliai, pvz.: Nr. 361400– 361660, Nr. 361295– 361298.

Ruošinių ribotuvas ir sukamoji rankena Nr. 360555 ir 360800.
Kumštelių greitojo keitimo sistema Nr. 361293 125 ir 361294 125.

Pastaba:

Tvirtinimo matmenys netinka kitų gamintojų spaustuvams.

Techninis aprašymas

Serija	HOLEX NC
Užspaudimo ribos d	72 - 317 mm
Korpuso ilgis a	530 mm
Svoris	67 kg
maksimalus suspaudimo tarpas	317 mm
Bendras ilgis L	573 mm
Korpuso aukštis c -0,02	110 mm
Korpuso plotis B	164 mm
Užveržimo ribos b	0 - 245 mm
r	174 mm
g	21 mm
Tipas	160
t	70 mm
Sriegiai ruošinio ribotuvui	2
Skersinis griovelis n H7	20 mm
Tinkamų priedų spalvinis žymėjimas	HOLEX NC
Išilginis griovelis I H8	20 mm
Užspaudimo jėga iki maks.	60 kN
Rakto dydis SW	14 mm
Bendras aukštis F	159,8 mm
Produkto rūšis	Mašininis spaustuvas