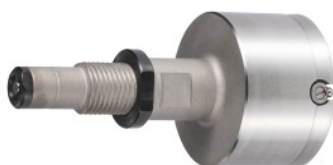




Matavimo kamštis aklinosioms kiaurymėms OD nerūdijantis plienas, įvorės Ø D: 3-6mm



Užsakymo data

Užsakymo numeris	435159 3-6
GTIN	2050002075566
Produktų klasė	46D

Aprašymas

Modelis:

Kiaurymių matavimo kamščiai OD – tai mechaniniai dviejų taškų indikatoriniai vidmačiai bet kokiems poreikiams. Grūdinta matavimo įvorė. Skirta kiaurymėms nuo 3–100 mm. Centravimas naudojant matavimo įvorę leidžia išvengti klaidų ir garantuoja didžiausią tikslumą nepriklausomai nuo vartotojo. Nereikia ieškoti virsmo taško. Kaip ekraną galima naudoti laikrodinius indikatorius ir komparatorius su kotu Ø 8 h6.

- **Atkartojimo tikslumas 1 µm.**
- **Tvirtas ir patikimas.**
- **Minimalus matavimo laikas su maksimaliu saugumu.**
- **Srieginė jungtis kamštis / laikiklis M10×1.**

Nerūdijančio plieno apsaugančio nuo korozijos matavimo įvorė.

Paskirtis:

Skirta kiaurymėms nuo 3–100 mm. Kokybės užtikrinimui matuojant rankiniu bei automatinu būdu serijinės gamybos detales.

Tiekimo sudėtis:

Matavimo įvorė su dviem radialiai judančiais, 180° išdėstytais HM kontaktiniais strypais.

Priedai pasirinktinai:

Komparatorius Nr. 434674, indukcinis komparatorius Nr. 434670, laikrodis indikatorius su kairinės eigos skale 434807 dyd. 10, skaitmeninis laikrodis indikatorius 434322, laikiklis matavimo kamščiui Nr. 435160, kalibravimo žiedai Nr. 484030. Matavimo gylio ilgintuvai, kampiniai elementai ir gylio ribotuvai pagal užsakymą.

Pastaba:

Užsakydami **papildomai** nurodykite tikslias kiaurymių tolerancijas, pvz.:

Nr. 435154 dyd. 6–12 **10H7**,

Nr. 435154 dyd. 6–12 **10 + 0,15 / – 0,01**,

Nr. 435154 dyd. 6–12 **9,990 / 10,15**.

Naudojant komparatorius, reikalingas papildomas ilgintuvas Nr. 434920 dyd. 10 arba matavimo liestukas Nr. 434900 dyd 16.

- **Matavimo kamščiai didelėms kiaurymėms (Ø iki 500), įpjovos ir grioveliai bei 3 taškų modeliai pagal užsakymą.**
- **Tolerancijos ribos 10 µm arba 5 kokybės klasės ir mažesnės kiaurymės pagal užsakymą.**
- **Matavimo ribos > 0,2 mm pagal užsakymą.**
- **Didesnio spindulio matavimo kontaktai, taip pat gali būti rubino, keramikos ir DLC dangos.**

Techninis aprašymas

Įvorės dydis H	10 mm
Galinis dydis h	1 mm
Tolerancijos laukas	S
Tolerancijos laukas	K
Tolerancijos laukas	A
Tolerancijos laukas	EF
Tolerancijos laukas	B
Tolerancijos laukas	F
Tolerancijos laukas	T
Tolerancijos laukas	D
Tolerancijos laukas	J
Tolerancijos laukas	R
Tolerancijos laukas	C
Tolerancijos laukas	P
Tolerancijos laukas	U
Tolerancijos laukas	N
Tolerancijos laukas	E
Tolerancijos laukas	V
Tolerancijos laukas	ZB

Tolerancijos laukas	FG
Tolerancijos laukas	H
Tolerancijos laukas	G
Tolerancijos laukas	F
Tolerancijos laukas	ZC
Tolerancijos laukas	ZA
Tolerancijos laukas	Z
Tolerancijos laukas	JS
Tolerancijos laukas	CD
Tolerancijos laukas	FG
Tolerancijos laukas	M
Kokybė	13 mm
Kokybė	10 mm
Kokybė	9 mm
Kokybė	7 mm
Kokybė	11 mm
Kokybė	6 mm
Kokybė	12 mm
Kokybė	8 mm
Kontaktinė jėga	2 N
Nominalus dydis	3 - 6 mm
Atkartojamumas	1,5 µm
Medžiaga	nerūdijantis plienas, INOX
Kalibravimas	C4
Produkto rūšis	Kontrolinis kiaurymės kalibras, matavimo galvutė

Paslaugos

DAkS kalibravimas Vidmatis (tipas B + C) maksimalios matavimo ribos 60 mm

023220 60

KalibravimasVidmatis (tipas B + C) Maksimalios matavimo
ribos 60 mm

023210 60

Priedai

Laikikliai kiaurymių matavimo kamščiamsOD Laikiklio ilgis
105 mm

435160 105