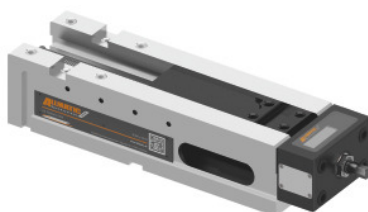




NC didelės užspaudimo jėgos spaustuvas TitanSense, Tipas: 125M



Užsakymo data

| | |
|------------------|---------------|
| Užsakymo numeris | 361303 125M |
| GTIN | 4250364404198 |
| Produktų klasė | 34A |

Aprašymas

Modelis:

- Saustuvas modulinei užspaudimo sistemai su išmania jėgos kontrole.
- Prispaudimo jėgos stebėjimas prispaudimo ir apdirbimo metu naudojant integruotą elektroninę matavimo sistemą. Duoemnis rodomi tvirtame ir purslams atspariame ekrane ir belaidžio perdavimo būdu siunčiam į galinį įrenginį (per Bluetooth (BLE)).
- Suklys su stiprintuvu (IP65).
- Saugi įtampa su geru atkartojamumu.
- Galima naudoti horizontaliai ir vertikalčiai, todėl idealiai tinka 3 ir 4 ašių staklėms.
- Ruošinių ir iš anksto apdirbtų detalių (lygiagrečių, apvalių ir neforminių) užspaudimas, taip pat su žemyn spaudžiančiu veržtuvu medžiagoms iki maždaug 1400 N/mm² tvirtumo.
- Kreipiančioji grūdinta indukcinio būdu. Visi darbiniai paviršiai tiksliai nušlifuoti.

Požymis:

Prispaudimo jėgą galima išmatuoti su visais tinkančiais kumščeliais, nes matavimo įtaisas įmontuotas suklyje.

Transmisijos diapazonas iki 20 m. Lengvas ir greitas standartinių baterijų keitimas (LS14250; 1 / 2AA), ilgas akumuliatoriaus tarnavimo laikotarpis. Darbinė temperatūra tarp 10°C ir 40°C. QR kodas, skirtas greitai pasiekti techninę informaciją, priedus, atsargines dalis ir paslaugas.

Saugus neapdirbtų ruošinių užspaudimas kartu su tempimo žemyn funkcija.

Lūpos su M12 cilindriniais varžtais.

Užspaudžiamos detalės aukščio nuostolis 8 mm, naudojant Gripp - 3 mm.

Galimas užspaudimas arti neutralių medžiagų. Allmatic/GARANT NC spaustuvių grupės užspaudimo žiaunos yra pritaikytos. (žr. Specialūs priedai).

Anga aušinimo skysčio ir drožlių pasišalinimui. Tikslūs bazavimo grioveliai.

Srieginės kiaurymės ruošinio atramai ir ilgintuvui.

Maksimali užspaudimo jėga 40 kN. Galima naudoti vertikaloje padėtyje.

Su kiaurymėmis 25H6 M10 nulinio taško fiksavimo sistemai, atstumas 200 mm.

Privalumai:

Tikslus, galingas universalus daugiafunkcis spaustuvas.

- **Patikimas ruošinių užspaudimas aukšto slėgio sukliu.**
- **Tikslus detalių apdirbimas, korpusas apdirbtas iš visų pusių.**

Funkcija:

Užspaudimas tik reguliuojamu dinamometriniu raktu (maksimaliai 30 Nm). Su specialiu aukšto slėgio spaustuvu ir mechaniniu jėgos stiprintuvu.

Paskirtis:

Užspaudimui tradiciniu būdu. Patikimas ir greitas **neapdirbtų ruošinių, malkų ir pjautos medienos** užspaudimas, įspaudžiant **keičiamas grūdintas atramines galvutes** į detalę. Tinka visoms medžiagoms, kurių kietumas iki 1000 N/mm². Tinka naudoti horizontaliose ir vertikaloje plokštumose.

Tiekimo sudėtis:

Su 3 šešiabriauniais raktais, 12-briaune galvute SW 14, 4 prispaudikliais.

Priedai pasirinktinai:

- **Kumšteliai Nr. 361331 – 361970.**
- **Dinamometrinis raktas Nr. 656050 dyd. 60.**
- **Adapterio plokštė greitam kumštelių keitimui Xtric Nr. 361293; 361294 dyd. 125.**
- **Adapterio plokštės Nr. 361297 ir 361298 dyd. 125.**
- **Fiksatorius Nr. 360025.**

Pastaba:

Galima praplėsti užspaudimo diapazoną korpusu Nr. 360420 dyd. 125.

Techninis aprašymas

| | |
|------------------------------------|---------------------------------|
| Korpuso ilgis a | 398 mm |
| Korpuso plotis B | 126 mm |
| Tinkamų priedų spalvinis žymėjimas | Titan2/TitanSense |
| Modelis | Nulinio taško fiksavimo sistema |
| r | 118 mm |
| Korpuso aukštis c | 100 mm |
| Svoris | 35 kg |
| g | 24 mm |
| f | 21 mm |
| m | 180 mm |

| | |
|---------------------|----------------------|
| Bendras ilgis L | 492 mm |
| Išilginis griovelis | 20 mm |
| Skersinis griovelis | 20 mm |
| Produkto rūšis | Mašininis spaustuvas |