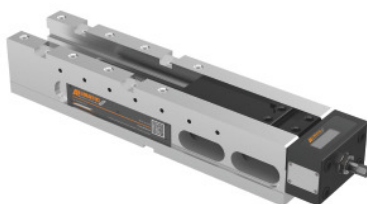




## NC didelės užspaudimo jėgos spaustuvas TitanSense, Tipas: 125L



### Užsakymo data

Užsakymo numeris	361303 125L
GTIN	4250364404204
Produktų klasė	34A

### Aprašymas

#### Modelis:

- Saustuvas modulinei užspaudimo sistemai su išmania jėgos kontrole.
- Prispaudimo jėgos stebėjimas prispaudimo ir apdirbimo metu naudojant integruotą elektroninę matavimo sistemą. Duoemnis rodomi tvirtame ir pusraslams atspariame ekrane ir belaidžio perdavimo būdu siunčiam į galinį įrenginį (per Bluetooth (BLE)).
- Suklys su stiprintuvu (IP65).
- Saugi įtampa su geru atkartojamumu.
- Galima naudoti horizontaliai ir vertikalčiai, todėl idealiai tinka 3 ir 4 ašių staklėms.
- Ruošinių ir iš anksto apdirbtų detalių (lygiagrečių, apvalių ir neforminių) užspaudimas, taip pat su žemyn spaudžiančiu veržtuvu medžiagoms iki maždaug 1400 N/mm<sup>2</sup> tvirtumo.
- Kreipiančioji grūdinta indukcinio būdu. Visi darbiniai paviršiai tiksliai nušlifuoti.

#### Požymis:

Prispaudimo jėgą galima išmatuoti su visais tinkančiais kumščeliais, nes matavimo įtaisas įmontuotas suklyje.

Transmisijos diapazonas iki 20 m. Lengvas ir greitas standartinių baterijų keitimas (LS14250; 1 / 2AA), ilgas akumuliatoriaus tarnavimo laikotarpis. Darbinė temperatūra tarp 10°C ir 40°C. QR kodas, skirtas greitai pasiekti techninę informaciją, priedus, atsargines dalis ir paslaugas.

#### Saugus neapdirbtų ruošinių užspaudimas kartu su tempimo žemyn funkcija.

Lūpos su M12 cilindriniais varžtais.

Užspaudžiamos detalės aukščio nuostolis 8 mm, naudojant Gripp - 3 mm.

Galimas užspaudimas arti neutralių medžiagų. Allmatic/GARANT NC spaustuvių grupės užspaudimo žiaunos yra pritaikytos. (žr. Specialūs priedai).

Anga aušinimo skysčio ir drožlių pasišalinimui. Tikslūs bazavimo grioveliai.

Srieginės kiaurymės ruošinio atramai ir ilgintuvui.

Maksimali užspaudimo jėga 40 kN.

**Privalumai:**

Tikslus, galingas universalus daugiafunkcis spaustuvas.

- **Patikimas ruošinių užspaudimas aukšto slėgio sukliu.**
- **Tikslus detalių apdirbimas, korpusas apdirbtas iš visų pusių.**

**Funkcija:**

**Užspaudimas tik reguliuojamu dinamometriniu raktu (maksimaliai 30 Nm).** Su specialiu aukšto slėgio spaustuvu ir mechaniniu jėgos stiprintuvu.

**Paskirtis:**

**Užspaudimui tradiciniu būdu.** Patikimas ir greitas **neapdirbtų ruošinių, malkų ir pjautos medienos** užspaudimas, įspaudžiant **keičiamas grūdintas atramines galvutes** į detalę. Tinka visoms medžiagoms, kurių kietumas iki 1000 N/mm<sup>2</sup>. Tinka naudoti horizontaliose ir vertikaliose plokštumose.

**Tiekimo sudėtis:**

Su 3 šešiabriauniais raktais, 12-briaune galvute SW 14, 4 prispaudikliais.

**Priedai pasirinktinai:**

- **Kumšteliai Nr. 361331 – 361970.**
- **Dinametrinis raktas Nr. 656050 dyd. 60.**
- **Adapterio plokštė greitam kumštelių keitimui Xtric Nr. 361293; 361294 dyd. 125.**
- **Adapterio plokštės Nr. 361297 ir 361298 dyd. 125.**

**Pastaba:**

Galima praplėsti užspaudimo diapazoną korpusu Nr. 360420 dyd. 125.

Ilgintuvą ir jungtį antro spaustuvo prisukimui iš priekio reikia užsakyti atskirai.

## Techninis aprašymas

Svoris	40 kg
m	278 mm
r	216 mm
Korpuso aukštis c	100 mm
Atstumas tarp griovelių p	176 mm
Korpuso plotis B	126 mm
Korpuso ilgis a	530 mm
Išilginis griovelis	20 mm
Skersinis griovelis	20 mm
f	21 mm
Modelis	Nulinio taško fiksavimo sistema

Tinkamų priedų spalvinis žymėjimas	Titan2/TitanSense
Bendras ilgis L	624 mm
g	24 mm
Produkto rūšis	Mašininis spaustuvas