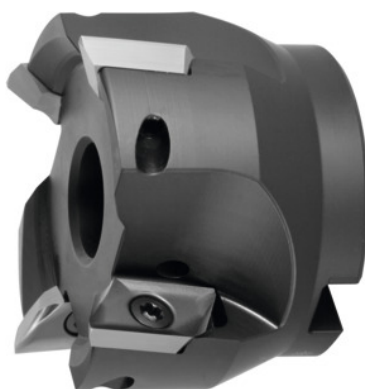




Freza 90° 5720VZ16, su tvirtinimo kiauryme, Ø D / pjovimo dantų skaičius Z: 63/5mm



Užsakymo data

| | |
|------------------|---------------|
| Užsakymo numeris | 220803 63/5 |
| GTIN | 2050002058309 |
| Produktų klasė | 28R |

Aprašymas

Modelis:

Freza su cilindrinio kotu, subalansuota $G = 6,3$, kai 30000 aps./min. Frezavimo laikiklis su srieginiu tvirtinimu ir frezavimo galvutė turi būti papildomai subalansuoti kartu su tvirtinimo įspraustinėmis prieš apdirbimą dideliu greičiu. Įrankio konstrukcija leidžia tvirtinti visų spindulių keičiamas plokšteles iki $r_e=6,0$ mm, nekeičiant laikiklio ir nekoreguojant ilgio.

Techninis aprašymas

| | |
|--|-----------------------|
| Keičiamų plokštelių varžtas | 229900 (TP20; 6,0 Nm) |
| Bendras ilgis L_{viso} | 45 mm |
| Tvirtinimo kiaurymės Ø | 22 mm |
| Tinkamos keičiamos plokštelės | ZD.. 16M5 |
| maksimalus pjovimo gylis $a_{p \text{ maks.}}$ | 16 mm |
| Pjovimo briaunos Ø D_c | 63 mm |
| Pjovimo briaunų skaičius Z | 5 |

| | |
|---|--|
| Nuožulos ilgis L, skirtas α_{\max} | 53,5 mm |
| Apskritiminio interpoliavimo frezavimo $\varnothing D_{\min}$ | 110 mm |
| Nuožulos kampas α_{\max} | 2,68 laipsniai |
| Apskritiminis interpoliavimo frezavimas a_p | 4 mm |
| Apskritiminio interpoliavimo frezavimo $\varnothing D_{\max}$ | 124 mm |
| $\varnothing D_3$ | 47 mm |
| Koto tipas | su tvirtinimo kiauryme |
| Reguliuojamas kampas κ | 90 laipsniai |
| frezų naudojimas | Kampų frezavimas |
| frezų naudojimas | Nuožulnus frezavimas |
| frezų naudojimas | Apskritiminis frezavimas |
| Vidinis aušinimas | taip |
| Produkto rūšis | Frezos skirtos griovelių ir paviršių apdirbimui |

Priedai

| | |
|-------------------|--------|
| Užveržimo varžtas | 229900 |
|-------------------|--------|