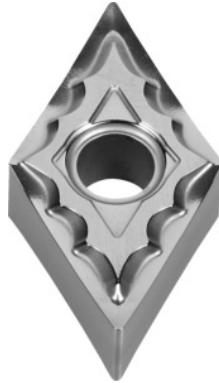



DNMG 150608, Rūšis: KW10

Užsakymo data

Užsakymo numeris	250797 KW10
GTIN	4960664224388
Produktų klasė	25E

Aprašymas

DNMG 150608 KW10 Kietlydinys: KW10
 Drožlialaužis: AH
 Pjūvio gylis a_p : 0,8 - 3,5 mm
 Pastūma f : 0,1 - 0,35 mm/aps,
 Pjovimo greitis v_c pagrindiniam naudojimui: 60 - 400 m/min

Techninis aprašymas

Kampo spindulys	0,8 mm
Pjovimo greitis v_c pagrindiniam naudojimui	60 - 400 m/min
Drožlialaužis	AH
Pjovimo sąlygos	retai pertraukiamas
Pjūvio gylis a_p	0,8 - 3,5 mm
Pastūma f	0,1 - 0,35 mm/aps,
Pagrindinis naudojimas	N

Kietlydinys	KW10
Glotniojo / rupiojo apdirbimo tvarka	Pusiau glotnasis apdirbimas
Ašmenys	HM
Keičiamosios pjovimo plokštelės ISO kodas	DNMG 150608
Keitimų / pjovimo briaunų skaičius	4
Produkto rūšis	keičiamosios plokštelės tekinimui