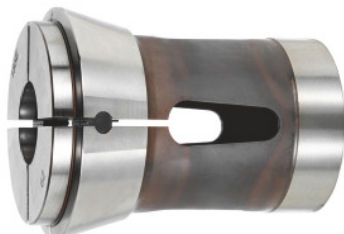


HOLEX

Stumiančio tipo užspaudimo cangė, apvali, DIN 6343, 185 E, Užspaudimo Ø: 4mm



Užsakymo data

Užsakymo numeris	329565 4
GTIN	4067263115526
Produktų klasė	32Z

Aprašymas

Modelis:

Cangės, **apvalaus profilio, žingsnis didėja kas 1 mm. Užsakant prašome nurodyti norimą užspaudimo Ø.**

Standartas:

DIN 6343

Tikslumas:

Bendraaiškumo tolerancijos ribos: D = 1 iki 10 mm = 0,02 mm D = 10 iki 30 mm = 0,03 mm D = 30 iki 60 mm = 0,04 mm

Pastaba:

Kitų skersmenų ir formų (pvz., 4-briaunių arba 6-briaunių) **reikia teirautis!**

Profilis Ø 4,0 – 8,0 mm glotnus. Nuo Ø 9,0 mm su įstrižiniais grioveliais.

Techninis aprašymas

F	66 mm
K	84 mm
Bendras ilgis L	110 mm
A	73 mm

Kampas α	20 laipsniai
Tipas	185 E
Produkto rūšis	Spyruoklinė įvorė