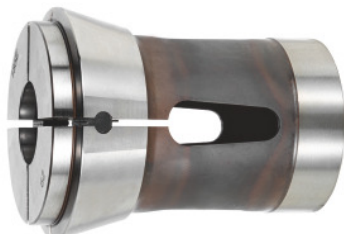


HOLEX**Stumiančio tipo užspaudimo cangė, apvali, DIN 6343, 185 E, Užspaudimo Ø: 15mm****Užsakymo data**

Užsakymo numeris

329565 15

GTIN

4067263115632

Produktų klasė

32Z

Aprašymas**Modelis:**

Cangės, apvalaus profilio, žingsnis didėja kas 1 mm. Užsakant prašome nurodyti norimą užspaudimo Ø.

Standartas:**DIN 6343****Tikslumas:**

Bendraaiškumo tolerancijos ribos: D = 1 iki 10 mm = 0,02 mm D = 10 iki 30 mm = 0,03 mm D = 30 iki 60 mm = 0,04 mm

Pastaba:

Kitų skersmenų ir formų (pvz., 4-briaunių arba 6-briaunių) **reikia teirautis!**

Profilis Ø 4,0 – 8,0 mm glotnus. Nuo Ø 9,0 mm su įstrižiniais grioveliais.

Techninis aprašymas

A

73 mm

Kampas α

20 laipsniai

Bendras ilgis L

110 mm

K

84 mm

F	66 mm
Tipas	185 E
Produkto rūšis	Spyruoklinė įvorė