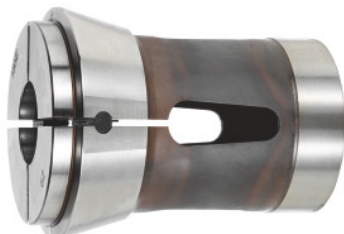




Stumiančio tipo užspaudimo cangė, apvali, DIN 6343, 185 E, Užspaudimo Ø: 22mm



Užsakymo data

Užsakymo numeris	329565 22
GTIN	4067263115700
Produktų klasė	32Z

Aprašymas

Modelis:

Cangės, apvalaus profilio, žingsnis didėja kas 1 mm. Užsakant prašome nurodyti norimą užspaudimo Ø.

Standartas:

DIN 6343

Tikslumas:

Bendraaiškumo tolerancijos ribos: D = 1 iki 10 mm = 0,02 mm D = 10 iki 30 mm = 0,03 mm D = 30 iki 60 mm = 0,04 mm

Pastaba:

Kitų skersmenų ir formų (pvz., 4-briaunių arba 6-briaunių) **reikia teirautis!**

Profilis Ø 4,0 – 8,0 mm glotnus. Nuo Ø 9,0 mm su įstrižiniais grioveliais.

Techninis aprašymas

K	84 mm
A	73 mm
Kampas α	15 laipsniai
F	66 mm

Duomenų lapai

Bendras ilgis L	110 mm
Tipas	185 E
Produkto rūšis	Spyruoklinė įvorė