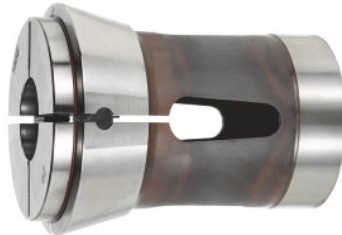




**Stumiančio tipo užspaudimo cangė, apvali, DIN 6343, 185 E, Užspaudimo Ø: 36mm**



**Užsakymo data**

Užsakymo numeris	329565 36
GTIN	4067263115847
Produktų klasė	32Z

**Aprašymas**

**Modelis:**

Cangės, **apvalaus profilio, žingsnis didėja kas 1 mm. Užsakant prašome nurodyti norimą užspaudimo Ø.**

**Standartas:**

**DIN 6343**

**Tikslumas:**

**Bendraaišškumo tolerancijos ribos:** D = 1 iki 10 mm = 0,02 mm D = 10 iki 30 mm = 0,03 mm D = 30 iki 60 mm = 0,04 mm

**Pastaba:**

Kitų skersmenų ir formų (pvz., 4-briaunių arba 6-briaunių) **reikia teirautis!**

Profilis Ø 4,0 – 8,0 mm glotnus. Nuo Ø 9,0 mm su įstrižiniais grioveliais.

**Techninis aprašymas**

K	84 mm
Kampas α	15 laipsniai
A	73 mm
Bendras ilgis L	110 mm

## Duomenų lapai

F	66 mm
Tipas	185 E
Produkto rūšis	Spyruoklinė įvorė