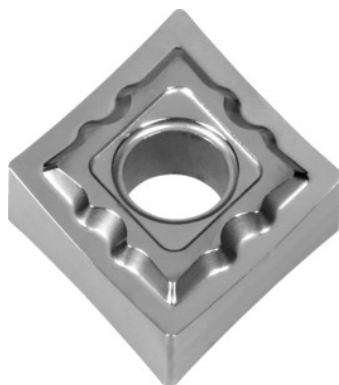


**CNMG 120408, Rūšis: KW10****Užsakymo data**

Užsakymo numeris	250212 KW10
GTIN	4960664220786
Produktų klasė	25E

Aprašymas

CNMG 120408 KW10 Kietlydinys: KW10

Drožlialaužis: AH

Pjūvio gylis a_p : 1 - 4 mm

Pastūma f : 0,1 - 0,35 mm/aps,

Pjovimo greitis v_c pagrindiniam naudojimui: 60 - 400 m/min

Techninis aprašymas

Pastūma f	0,1 - 0,35 mm/aps,
Pjovimo greitis v_c pagrindiniam naudojimui	60 - 400 m/min
Pagrindinis naudojimas	N
Drožlialaužis	AH
Pjovimo sąlygos	retai pertraukiamas
Pjūvio gylis a_p	1 - 4 mm
Kampo spindulys	0,8 mm

Kietlydinys	KW10
Glotniojo / rupiojo apdirbimo tvarka	rupusis apdirbimas
Ašmenys	HM
Keičiamosios pjovimo plokštelės ISO kodas	CNMG 120408
Keitimų / pjovimo briaunų skaičius	4
Produkto rūšis	keičiamosios plokštelės tekinimui