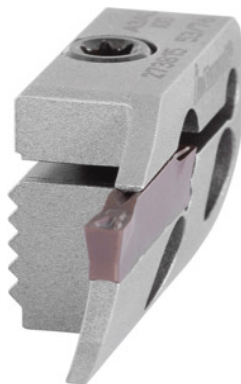


**Garant**

**Plokštelės laikiklis, išgaubtas galiniams grioveliams, dešininis, Ø ribos, įpjova  
D1 / D2: 200/550mm**

**Užsakymo data**

Užsakymo numeris	273815 200/550
GTIN	4045197584090
Produktų klasė	21W

**Aprašymas****Modelis:**

Labai tvirta ir tiksli jungtis, nes kontaktinė plokštuma tarp plokštelės laikiklio ir gnybtinio laikiklio dantyta.

**Paskirtis:**

Naudojami su laikikliais nuo Nr. 273800 iki 273811.

**Atsarginė dalis:**

Užveržimo varžtas Nr. 279815 9.

**Dėmesio:**

Be tvirtinimo varžtų (yra komplekte kartu su laikikliu).

**Pastaba:**

$D_1$  = minimalus Ø skirtas 1-am grioveliui /  $D_2$  = maksimalus Ø skirtas 1-am grioveliui.

Pirminiam įpjovimui rekomenduojame sumažinti pjovimo režimus nuo 30 – 50 %.

Įpjovos plotis  $w$ : 3 mm

maksimalus pjūvio gylis  $t_{maks.}$ : 13 mm

**Techninis aprašymas**

maksimalus pjūvio gylis $t_{\text{maks.}}$	13 mm
minimalus 1-as įdubimo $\varnothing D_1$	200 mm
maksimalus 1-as įdubimo $\varnothing D_2$	550 mm
Paskirtis	dešininis
Įpjovos plotis w	3 mm
Produkto rūšis	Ašmenų laikiklis

## Priedai

Fiksavimo varžtas	279910
Fiksavimo varžtas Tipas 9	279815 9