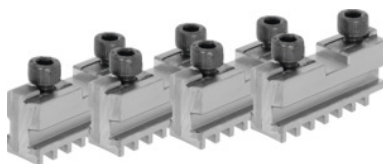




## Bazinių kumštelių rinkinys 4 vnt., grūdinti, Tinka griebtuvams: 250mm



### Užsakymo data

Užsakymo numeris	314100 250
GTIN	4019208034263
Produktų klasė	33R

### Aprašymas

#### Paskirtis:

Grūdintų pakopinių arba minkštų keičiamų kumštelių tvirtinimui.

#### Tinka:

**Keturių kumštelių griebtuvai Nr. 312505; 312705.**

#### Pastaba:

- Griebtuvo kumštelių galima atnaujinti tol, kol nesudyla korpuso kreipiančioji.
- Naujai įsigytus tekimo ir gręžimo kumštelių įtvirtinus į griebtuvą reikia papildomai apdirbti, kad išvengtumėte radialinio mušimo.

### Techninis aprašymas

tinka griebtuvams	250 mm
Ilgis L	92 mm
Griovelio plotis D +0,01	19,03 mm
Liežuvėlio plotis B <sub>1</sub> -0,05	12,7 mm
Sriegis	M12
Atitinka spalvinį žymėjimą	Röhm tekimo griebtuvas su plokščia spirale ir kumšteliai
Produkto rūšis	Spiralės formos griebtuvo lūpos

