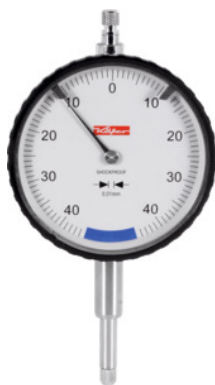


**Laikrodinis indikatorius, Matavimo intervalas / korpuso Ø: 0,8/58mm****Užsakymo data**

Užsakymo numeris	432405 0,8/58
GTIN	2050001741073
Produktų klasė	46C

Aprašymas**Modelis:**

Matmenys pagal DIN EN ISO 463, 2006. birželio mėn. redakcija. Preciziniai laikrodiniai indikatoriai apsaugoti nuo smūgių, su laisva eiga. Itin lengva, tvirta konstrukcija, apsaugota nuo dulkių. Jungiamojo antgalio Ø 8 mm h6. Didžiausias tikslumas dėl kombinuotos krumpliaratinės ir svirtinės pavaros.

Techninis aprašymas

Matavimo jėga	0,8 - 1,2 N
Kalibravimas	C1
Korpuso Ø	58 mm
Padalos vertė	0,01 mm
Matavimo ribos (diapazonas)	0,8 mm
Laisva eiga	7 mm
Norma	DIN 878

Matavimo nuokrypis DLP (matavimo diapazonas)	7 µm
Matavimo prietaisai	analoginis
Pakuotė	tvirta dėžė
Produkto rūšis	Indikatorius

Paslaugos

KalibravimasLaikroдинis indikatorius analoginis 0,01 ir skaitmeninis 0,01 / 0,001 Maksimalus matavimo intervalas 3 mm	023000 3
DAkS kalibravimasLaikroдинis indikatorius analoginis 0,01 ir skaitmeninis 0,01 / 0,001 Maksimalus matavimo intervalas 12,5 mm	023010 12,5

Priedai

Indikatoriaus stiklas Tipas 58	432010 58
--------------------------------	-----------