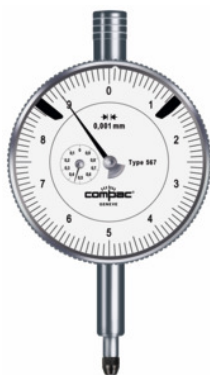




Tikslus laikrodis indiktorius apsaugotas nuo smūgių, Matavimo intervalas / korpuso Ø: 1/58 mm



Užsakymo data

Užsakymo numeris	433220 1/58
GTIN	7630041109825
Produktų klasė	45A

Aprašymas

Modelis:

Matmenys pagal DIN EN ISO 463, 2006 m. birželio mėn. redakcija. Tvirtas, matiniu chromu dengtas žalvario korpusas; laikrodinio mechanizmo stiklas nedūžtantis. Jungiamasis antgalis Ø 8 mm h6, grūdintas ir šlifluotas. Itin tikslus modelis. Svarbiausių detalių **tvirtinimo vietos iš brangakmenių**. Centrinė rodyklė **1/1000 mm padaloms**. Ciferblato nulinė rodyklės padėtis nustatoma išoriniu žiedu. Beveik pastovi matavimo jėga visame matavimo diapazone.

Pilnai metalinis korpusas ir itin veiksminga apsauga nuo smūgių. Ypač tvirtas laikrodis indiktorius. **Pagaminta Šveicarijoje.**

Matmenys pagal DIN EN ISO 463, 2006. birželio mėn. redakcija.

Priedai pasirinktinai:

Specialūs liestukai Nr. 434900; 434910; 434915.

Pakuotė: tvirta dėžė

Norma: Gamykliniai standartai

Kalibravimas: C2

Padalos vertė: 0,001 mm

Padalos vertė per rodyklės apsisukimą: 0,1 mm

Nuokrypio amplitudė f_e : 4 μ m

Bendra nuokrypio amplitudė f_{viso} : 5 μ m

Matavimo jėga: 1,2 - 1,7 N

Techninis aprašymas

Kalibravimas	C2
Matavimo jėga	1,2 - 1,7 N
Bendra nuokrypio amplitudė f_{viso}	5 μm
Padalos vertė	0,001 mm
Nuokrypio amplitudė f_e	4 μm
Padalos vertė per rodyklės apsisukimą	0,1 mm
Matavimo ribos (diapazonas)	1 mm
Korpuso \varnothing	58 mm
Norma	Gamykliniai standartai
Matavimo prietaisai	analoginis
Pakuotė	tvirta dėžė
Produkto rūšis	Indikatorius

Paslaugos

Kalibravimas Laikroдинis indikatorius analoginis 0,001 Maksimali matavimo amplitudė 5 mm	013220 5
Žymėjimas lazeriu Tipas	018940
DAkS kalibravimas Laikroдинis indikatorius analoginis 0,01 ir skaitmeninis 0,01 / 0,001 Maksimalus matavimo intervalas 12,5 mm	013250 12,5

Priedai

Kietlydinio liestukas Tipas 2	434910 2
Plieninis liestukas Tipas 2	434900 2
Rubino antgalis Tipas 2	434915 2
Plieninis liestukas Tipas 11	434900 11
Plieninis liestukas Tipas 14/20	434900 14/20
Kietlydinio liestukas Tipas 14	434910 14

Plieninis liestukas Tipas 17	434900 17
Plieninis liestukas Tipas 18/5	434900 18/5
Plieninis liestukas Tipas 13	434900 13
Matavimo liestuko ilgintuvas Ilgis I 90 mm	434920 90
Plieninis liestukas Tipas 24	434900 24
Plieninis liestukas Tipas 14	434900 14
Kietlydinio liestukas Tipas 18/5	434910 18/5
Kietlydinio liestukas Tipas 18/6	434910 18/6
Kietlydinio liestukas Tipas 18/3	434910 18/3
Plieninis liestukas Tipas 10	434900 10
Plieninis liestukas Tipas 18/1	434900 18/1
Plieninis liestukas Tipas 18/3	434900 18/3
Plieninis liestukas Tipas 11/25	434900 11/25
Plieninis liestukas Tipas 12	434900 12
Matavimo liestuko ilgintuvas Ilgis I 80 mm	434920 80
Plieninis liestukas Tipas 15	434900 15
Plieninis liestukas Tipas 18/4	434900 18/4
Matavimo liestuko ilgintuvas Ilgis I 30 mm	434920 30
Plieninis liestukas Tipas 16	434900 16
Matavimo liestuko ilgintuvas Ilgis I 50 mm	434920 50
Plieninis liestukas Tipas 39	434900 39
Plieninis liestukas Tipas 14/15	434900 14/15
Plieninis liestukas Tipas 18/6	434900 18/6
Matavimo liestuko ilgintuvas Ilgis I 15 mm	434920 15
Plieninis liestukas Tipas 11/30	434900 11/30
Matavimo liestuko ilgintuvas Ilgis I 70 mm	434920 70
Kietlydinio liestukas Tipas 17	434910 17
Kietlydinio liestukas Tipas 18/2	434910 18/2
Plieninis liestukas Tipas 28	434900 28

Kietlydinio liestukas Tipas 11	434910 11
Plieninis liestukas Tipas 14/30	434900 14/30
Matavimo liestuko ilgintuvas Ilgis I 40 mm	434920 40
Kietlydinio liestukas Tipas 18/4	434910 18/4
Plieninis liestukas Tipas 11/15	434900 11/15
Plieninis liestukas Tipas 20	434900 20
Matavimo liestuko ilgintuvas Ilgis I 60 mm	434920 60
Lenktas indikatoriaus laikiklis 60° Jungiamasis ilgis 50 mm	434918 50
Nulenkiamas liestukas	434912
Plieninis liestukas Tipas 18/2	434900 18/2
Plieninis liestukas Tipas 30/10	434900 30/10
Plieninis liestukas Tipas 11/20	434900 11/20
Kietlydinio liestukas Tipas 10	434910 10
Matavimo liestuko ilgintuvas Ilgis I 10 mm	434920 10
Plieninis liestukas Tipas 11/35	434900 11/35
Lenktas indikatoriaus laikiklis 45° Jungiamasis ilgis 25 mm	434917 25
Kietlydinio liestukas Tipas 18/1	434910 18/1
Matavimo liestuko ilgintuvas Ilgis I 100 mm	434920 100
Plieninis liestukas Tipas 29/20	434900 29/20
Matavimo liestuko ilgintuvas Ilgis I 20 mm	434920 20
Kietlydinio liestukas Tipas 16	434910 16
Lenktas indikatoriaus laikiklis 45° Jungiamasis ilgis 50 mm	434917 50
Plieninis liestukas Tipas 14/40	434900 14/40
Lenktas indikatoriaus laikiklis 60° Jungiamasis ilgis 25 mm	434918 25
Plieninis liestukas Tipas 29/10	434900 29/10